

Stoppskruv • med dyna i plast

22760.0242



Produktbeskrivning

Stoppskruvarna användes till exempel för skonsammare stopp eller tryck på gängor, axlar och ytbehandlade arbetsstycken.

Material

Dyna

- Thermoplast vit (POM)

Skruv

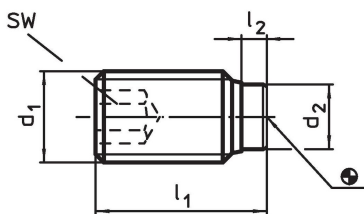
- Stål, svartoxiderat

Mer information



Ytterligare produkter

- Stoppskruv, Med mässingstapp

Ritning



Orderinformation

| Dimension | | | | SW | min.  max. | |  | Art.nr. |
|----------------|----------------|----------------|----------------|------|--|----|---|------------|
| d ₁ | l ₁ | l ₂ | d ₂ | [mm] | [°C] | | [g] | |
| stål | | | | | | | | |
| M4 | 7 | 1 | 2 | 1,5 | -30 | 80 | 0,3 | 22760.0242 |

Överensstämmelse

RoHS-kompatibel

Innehåller bly - överensstämmer enligt undantag 6a / 6b / 6c

Innehåller SVHC-ämnen >0,1 % w/w

Innehåller bly - SVHC-lista [REACH] per 27.06.2024.

Innehåller proposition 65-ämnen



Bly kan orsaka cancer och reproduktionsskador vid exponering
<https://www.P65Warnings.ca.gov/>

Fri från konfliktmineraler

Denna produkt innehåller inga ämnen betecknade som konfliktmineraler" såsom tantal, tenn, guld eller volfram från Demokratiska republiken Kongo eller angränsande länder."