

Stoppskruv · Med mässingstapp

22760.0120



Produktbeskrivning

Stoppskruvarna användes till exempel för skonsammare stopp eller tryck på gängor, axlar och ytbehandlade arbetsstycken.

Material

Dyna

- Mässing

Skruv

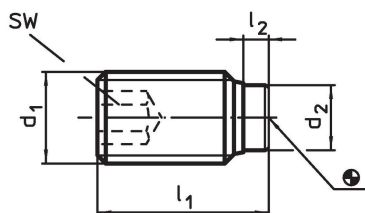
- Värmebehandlat stål, 1200 ±100 N/mm²

Mer information

Ytterligare produkter

- Stoppskruv, med dyna i plast

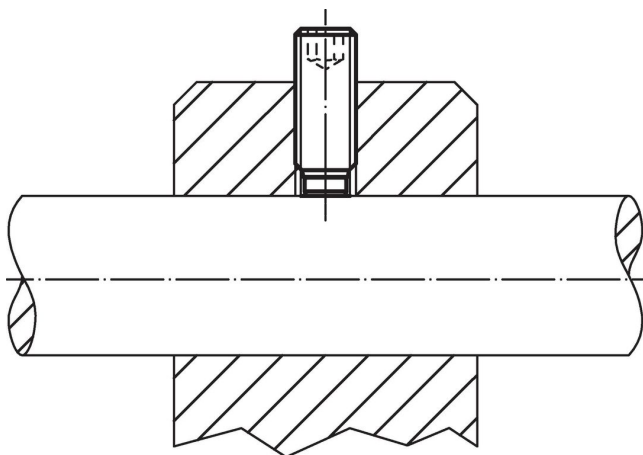
Ritning



Orderinformation

| Dimension | | | | SW | 🌡️ | 🏋️ | Art.nr. |
|---------------------|----------------|----------------|----------------|------|--------------|-----|------------|
| d ₁ | l ₁ | l ₂ | d ₂ | [mm] | max. [°C] | [g] | |
| Värmebehandlat stål | | | | | | | |
| M12 | 12 | 1,5 | 8,5 | 6 | 250 | 6,4 | 22760.0120 |

Användningsexempel



Överensstämmelse

RoHS-kompatibel

Innehåller bly - överensstämmer enligt undantag 6a / 6b / 6c

Innehåller SVHC-ämnen >0,1 % w/w

Innehåller bly - SVHC-lista [REACH] per 27.06.2024.

Innehåller proposition 65-ämnen



Bly kan orsaka cancer och reproduktionsskador vid exponering
<https://www.P65Warnings.ca.gov/>

Fri från konfliktmineraler

Denna produkt innehåller inga ämnen betecknade som konfliktmineraler" såsom tantal, tenn, guld eller volfram från Demokratiska republiken Kongo eller angränsande länder."