

Pendelupplägg

22730.0728



Produktbeskrivning

Pendelupplägg används till stopp, support eller som uppspänningselement.

Material

Kula

- Kullagerstål, härdad

Kropp

- Värmebehandlat stål, härdat, fosfaterad

Mer information

Not

Kula säkrad mot vridning
Belastningskapacitet gällande stål och rostfritt stål.

Ritning

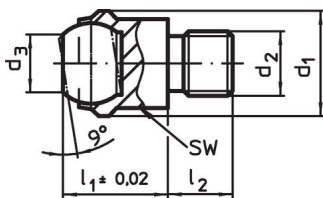


Bild 1

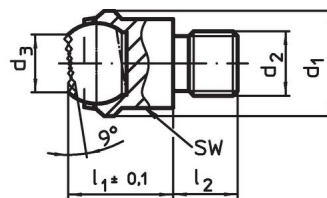


Bild 2

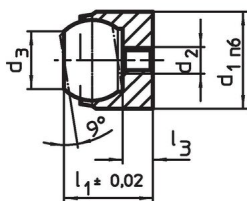


Bild 3

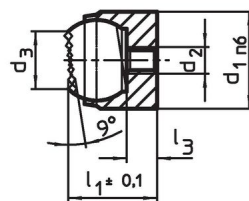


Bild 4

Orderinformation

| d ₁ n6 | d ₂ | d ₃ | Dimension | | kulans diameter | Lokaliserings hål | | Max. last kapacitet med statisk last ¹⁾ max. [kN] | Åtdragnings moment max. [Nm] | [g] | Art.nr. |
|----------------------|----------------|----------------|----------------|------------------------|-----------------|-------------------|----------------------|--|------------------------------------|-----|------------|
| | | | l ₁ | l ₃ max. | | Ø H7 | Djup min. [mm] | | | | |
| 28 | M5 | 20 | 25 | 5,5 | 25 | 28 | 13 | 90 | 6 | 108 | 22730.0728 |

för brotschat hål, plant huvud kulan räfflad – Bild 4, Värmebehandlat stål

¹⁾ Gäller endast när minsta borrhjup uppnås.

Användningsexempel



Överensstämmelse

RoHS-kompatibel

Överensstämmer med direktiv 2011/65/EU och direktiv 2015/863

Innehåller inte SVHC-ämnen

Inga SVHC-ämnen med mer än 0,1 % w/w - SVHC-lista [REACH] per 27.06.2024.

Innehåller inte ämnen i proposition 65

Inga Proposition 65-ämnen inkluderade
<https://www.P65Warnings.ca.gov/>

Fri från konfliktmineraler

Denna produkt innehåller inga ämnen betecknade som konfliktmineraler" såsom tantal, tenn, guld eller volfram från Demokratiska republiken Kongo eller angränsande länder."