

Pendelupplägg

22730.0468



Produktbeskrivning

Pendelupplägg används till stopp, support eller som uppspänningselement.

Material

Kula

- Rostfritt stål 1.3541, förnicklad

Kropp

- Rostfritt stål 1.4057, värmebehandlat

Mer information

Not

Kula säkrad mot vridning
Belastningskapacitet gällande stål och rostfritt stål.

Ritning

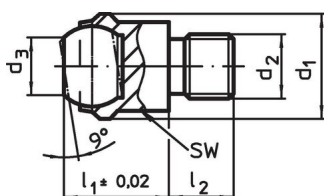


Bild 1

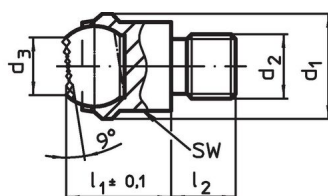


Bild 2

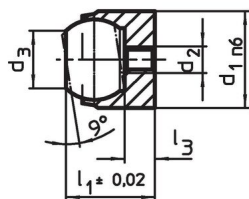


Bild 3

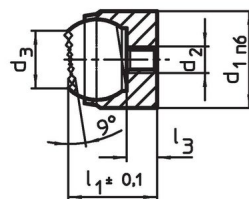


Bild 4

Orderinformation

d ₁ n6	d ₂	d ₃	Dimension		kulans diameter	Lokaliserings hål		Max. last kapacitet med statisk last ¹⁾ max. [kN]	Åtdragnings moment max. [Nm]	g	Art.nr.
			l ₁	l ₃ max.		Ø H7	Djup min.				
			[mm]			[mm]					
28	M5	20	25	5,5	25	28	13	90	6	109	22730.0468

¹⁾ Gäller endast när minsta borrhål uppnås.

Användningsexempel



Överensstämmelse

RoHS-kompatibel

Överensstämmer med direktiv 2011/65/EU och direktiv 2015/863

Innehåller inte SVHC-ämnen

Inga SVHC-ämnen med mer än 0,1 % w/w - SVHC-lista [REACH] per 27.06.2024.

Innehåller inte ämnen i proposition 65

Inga Proposition 65-ämnen inkluderade
<https://www.P65Warnings.ca.gov/>

Fri från konfliktmineraler

Denna produkt innehåller inga ämnen betecknade som konfliktmineraler" såsom tantal, tenn, guld eller volfram från Demokratiska republiken Kongo eller angränsande länder."