

## Pendelupplägg

22730.0412



### Produktbeskrivning

Pendelupplägg används till stopp, support eller som uppspänningselement.

### Material

#### Kula

- Kullagerstål, härdad

#### Kropp

- Värmebehandlat stål, härdat, fosfaterad

### Mer information

#### Not

Kula säkrad mot vridning  
Belastningskapacitet gällande stål och rostfritt stål.

### Ritning

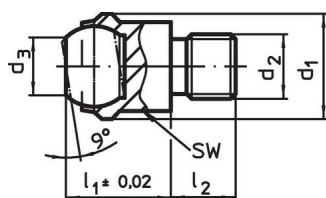


Bild 1

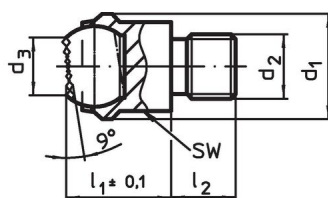


Bild 2

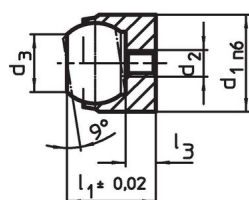


Bild 3

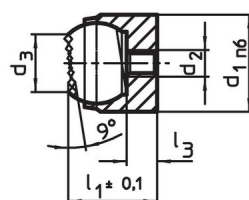


Bild 4

### Orderinformation

d <sub>1</sub> n6	d <sub>2</sub>	d <sub>3</sub>	Dimension		kulans diameter	Lokaliserings hål		Max. last kapacitet med statisk last <sup>1)</sup> max. [kN]	Åtdragnings moment max. [Nm]	[g]	Art.nr.
			l <sub>1</sub> [mm]	l <sub>3</sub> max.		Ø H7	Djup min. [mm]				
12	M3	7,2	11	3,2	10	12	6	10	1,3	8	22730.0412

för lokaliseringshål, plan kula, slät yta – Bild 3, Värmebehandlat stål

<sup>1)</sup> Gäller endast när minsta borrhål uppnås.

## Användningsexempel



## Överensstämmelse

### RoHS-kompatibel

Överensstämmer med direktiv 2011/65/EU och direktiv 2015/863

### Innehåller inte SVHC-ämnen

Inga SVHC-ämnen med mer än 0,1 % w/w - SVHC-lista [REACH] per 27.06.2024.

### Innehåller inte ämnen i proposition 65

Inga Proposition 65-ämnen inkluderade  
<https://www.P65Warnings.ca.gov/>

### Fri från konfliktmineraler

Denna produkt innehåller inga ämnen betecknade som konfliktmineraler" såsom tantal, tenn, guld eller volfram från Demokratiska republiken Kongo eller angränsande länder."