

## Pendelupplägg

22730.0130



### Produktbeskrivning

Pendelupplägg används till stopp, support eller som uppspänningselement.

### Material

#### Kula

- Rostfritt stål 1.3541, förnicklad

#### Kropp

- Rostfritt stål 1.4057, värmebehandlat

### Mer information

#### Not

Kula säkrad mot vridning  
Belastningskapacitet gällande stål och rostfritt stål.

### Ritning

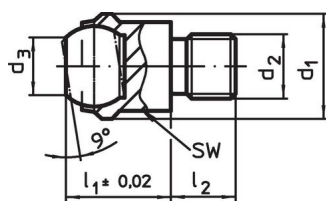


Bild 1

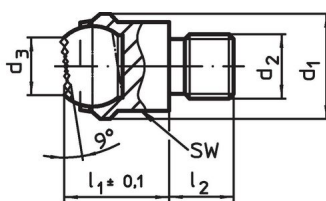


Bild 2

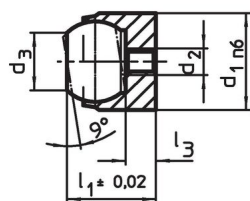


Bild 3

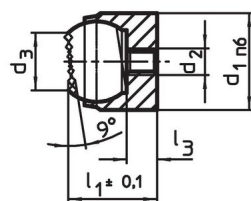


Bild 4

### Orderinformation

d <sub>1</sub>	d <sub>2</sub>	d <sub>3</sub>	Dimension		kulans diameter	SW	Max. last kapacitet med statisk last max.	Åtdragnings moment max.	Art.nr.	
			l <sub>1</sub>	l <sub>2</sub> -0,5						
			[mm]			[mm]	[kN]	[Nm]	[g]	
Med utvändig gänga, plant huvud kulan slät – Bild 1, rostfritt stål										
30	M16	20	27	16	25	27	90	206	151	22730.0130

## Användningsexempel



## Överensstämmelse

### RoHS-kompatibel

Överensstämmer med direktiv 2011/65/EU och direktiv 2015/863

### Innehåller inte SVHC-ämnen

Inga SVHC-ämnen med mer än 0,1 % w/w - SVHC-lista [REACH] per 27.06.2024.

### Innehåller inte ämnen i proposition 65

Inga Proposition 65-ämnen inkluderade  
<https://www.P65Warnings.ca.gov/>

### Fri från konfliktmineraler

Denna produkt innehåller inga ämnen betecknade som konfliktmineraler" såsom tantal, tenn, guld eller volfram från Demokratiska republiken Kongo eller angränsande länder."