

Pendelupplägg

22730.0030



Produktbeskrivning

Pendelupplägg används till stopp, support eller som uppspänningselement.

Material

Kula

- Kullagerstål, härdad

Kropp

- Värmebehandlat stål, härdat, fosfaterad

Mer information

Not

Kula säkrad mot vridning
Belastningskapacitet gällande stål och rostfritt stål.

Ritning

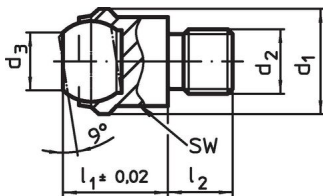


Bild 1

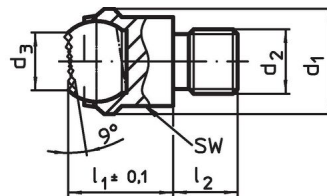


Bild 2

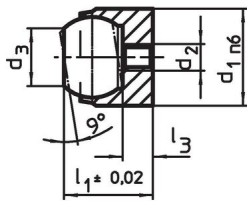


Bild 3

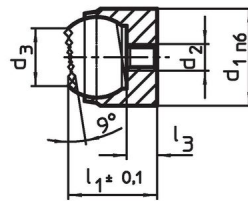
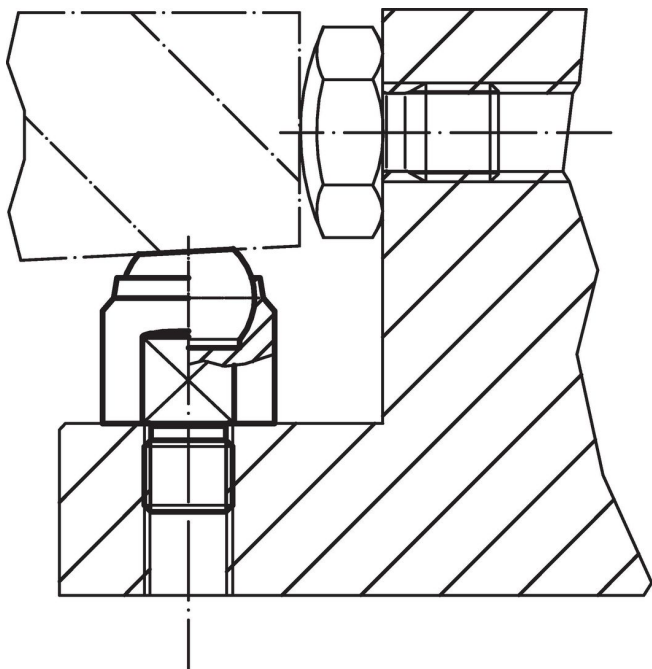


Bild 4

Orderinformation

d ₁	d ₂	d ₃	Dimension		kulans diameter	SW	Max. last kapacitet med statisk last max.	Åtdragnings moment max.	g	Art.nr.
			l ₁	l ₂ -0,5						
			[mm]			[mm]	[kN]	[Nm]	[g]	
Med utvändig gänga, plant huvud kulan slät – Bild 1, Värmebehandlat stål										
30	M16	20	27	16	25	27	90	206	151	22730.0030

Användningsexempel



Överensstämmelse

RoHS-kompatibel

Överensstämmer med direktiv 2011/65/EU och direktiv 2015/863

Innehåller inte SVHC-ämnen

Inga SVHC-ämnen med mer än 0,1 % w/w - SVHC-lista [REACH] per 27.06.2024.

Innehåller inte ämnen i proposition 65

Inga Proposition 65-ämnen inkluderade
<https://www.P65Warnings.ca.gov/>

Fri från konfliktmineraler

Denna produkt innehåller inga ämnen betecknade som konfliktmineraler" såsom tantal, tenn, guld eller volfram från Demokratiska republiken Kongo eller angränsande länder."