

Upplägg • med kontaktyta i plast

22691.0345



Produktbeskrivning

Upplägg med kontaktytan i plast kan användas som skyddande support, stopp och tryckplatta. Detta skyddar känsliga ytor från märken.

Material

Insats

- Plast (PEEK), blå

Kropp

- Rostfritt stål 1.4305

Mer information

Ytterligare produkter

- Uppläggningsselement, med kontaktyta i plast, pendlande
- Upplägg

Ritning

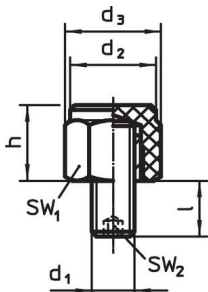


Bild 1

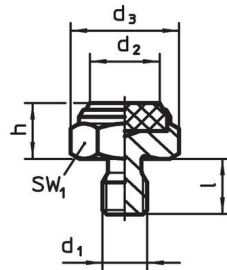


Bild 2

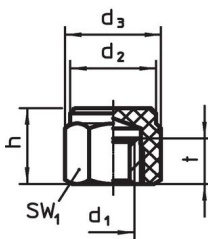


Bild 3

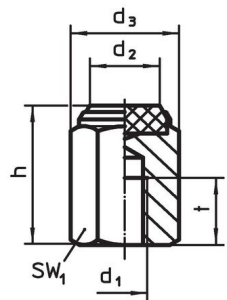


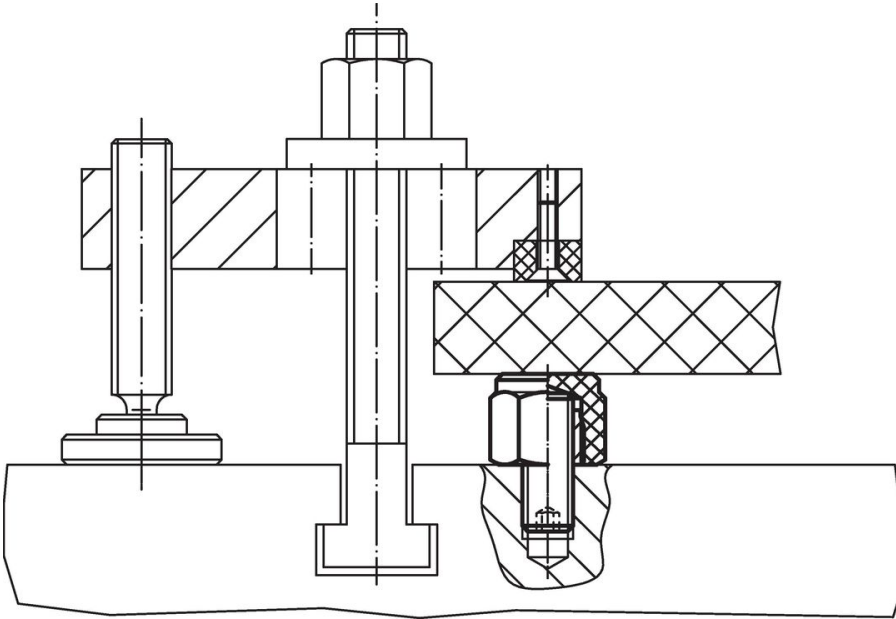
Bild 4

Orderinformation

h ±0,1	Dimension				SW ₁ [mm]	Max. last kapacitet med statisk last max. [kN]	Åtdragnings moment ¹⁾ max. [Nm]	Temperatur		Vikt [g]	Art.nr.
	d ₁	d ₂	d ₃	t				min.	max.		
											[°C]
med invändig gänga, plast inlägg (PEEK), slät yta – Bild 4											
30	M12	17,5	25,2	18	22	22,5	60	-60	250	68	22691.0345

¹⁾ Åtdragningsmomentet på bultar med invändig gänga är beräknat för gängade stift, kvalitet 8. den måste vara helt iskruvad.

Användningsexempel



Överensstämmelse

RoHS-kompatibel

Överensstämmer med direktiv 2011/65/EU och direktiv 2015/863

Innehåller inte SVHC-ämnen

Inga SVHC-ämnen med mer än 0,1 % w/w - SVHC-lista [REACH] per 27.06.2024.

Innehåller inte ämnen i proposition 65

Inga Proposition 65-ämnen inkluderade
<https://www.P65Warnings.ca.gov/>

Fri från konfliktmineraler

Denna produkt innehåller inga ämnen betecknade som konfliktmineraler" såsom tantal, tenn, guld eller volfram från Demokratiska republiken Kongo eller angränsande länder."