

Upplägg • med kontaktyta i plast

22691.0041



Produktbeskrivning

Upplägg med kontaktytan i plast kan användas som skyddande support, stopp och tryckplatta. Detta skyddar känsliga ytor från märken.

Material

Insats

- Plast (PEEK), blå

Kropp

- Rostfritt stål 1.4305

Mer information

Ytterligare produkter

- Uppläggningsselement, med kontaktyta i plast, pendlande
- Upplägg

Ritning

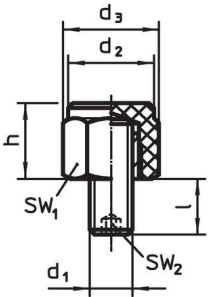


Bild 1

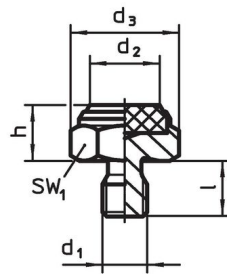


Bild 2

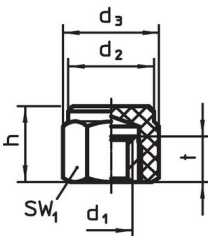


Bild 3

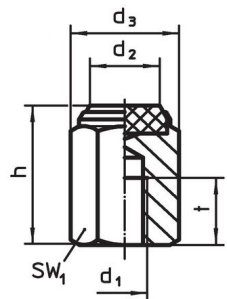
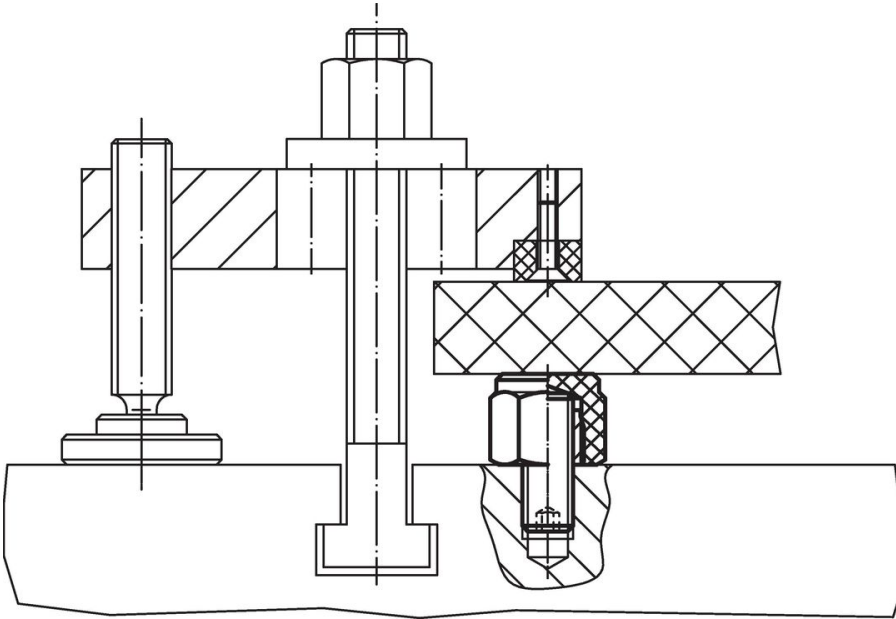


Bild 4

Orderinformation

Dimension					SW ₁	Max. last kapacitet med statisk last max.	Åtdragnings moment max.	Temperatur		Vikt	Art.nr.
h	d ₁	d ₂	d ₃	l				min.	max.		
±0,1		[mm]			[mm]	[kN]	[Nm]	[°C]	[g]		
med utvändig gänga, plast inlägg, slät yta – Bild 2											
10	M12	17,5	25,2	14	22	22,5	60	-60	250	28	22691.0041

Användningsexempel



Överensstämmelse

RoHS-kompatibel

Överensstämmer med direktiv 2011/65/EU och direktiv 2015/863

Innehåller inte SVHC-ämnen

Inga SVHC-ämnen med mer än 0,1 % w/w - SVHC-lista [REACH] per 27.06.2024.

Innehåller inte ämnen i proposition 65

Inga Proposition 65-ämnen inkluderade
<https://www.P65Warnings.ca.gov/>

Fri från konfliktmineraler

Denna produkt innehåller inga ämnen betecknade som konfliktmineraler" såsom tantal, tenn, guld eller volfram från Demokratiska republiken Kongo eller angränsande länder."