

## Positioneringstapp • justerbart

22690.0636



### Produktbeskrivning

Att användas som uppläggningsyta eller stopp.

### Material

#### Positioneringstapp

- Värmebehandlat stål, härdat, kvalitet 10.9, svartoxiderat, med induktionshärdad yta

#### Mutter

- Värmebehandlat stål, härdat, kvalitet 8.8 (ISO 4035), svartoxiderat

### Ritning

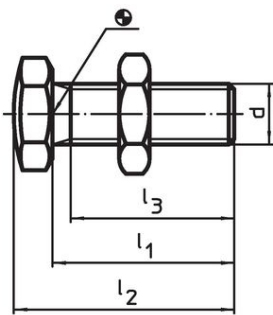


Bild 1

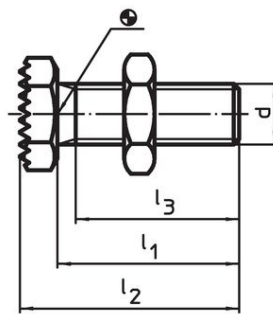
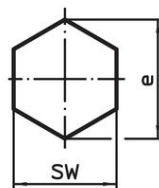
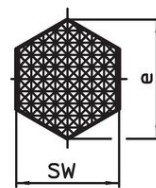



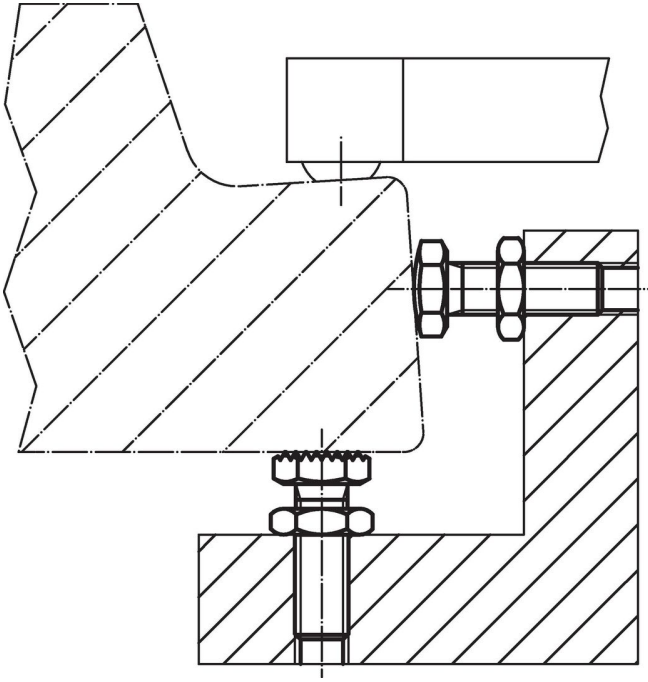
Bild 2



### Orderinformation

d	$l_1$ $\pm 1,5$	Dimension $l_2$ $\pm 1,5$ [mm]	$l_3$ min.	e	SW [mm]	 [g]	Art.nr.
Räfflad yta – Bild 2							
M16	40	49,5	34	27,7	24	102	22690.0636

## Användningsexempel



## Överensstämmelse

### RoHS-kompatibel

Överensstämmer med direktiv 2011/65/EU och direktiv 2015/863

### Innehåller inte SVHC-ämnen

Inga SVHC-ämnen med mer än 0,1 % w/w - SVHC-lista [REACH] per 27.06.2024.

### Innehåller inte ämnen i proposition 65

Inga Proposition 65-ämnen inkluderade  
<https://www.P65Warnings.ca.gov/>

### Fri från konfliktmineraler

Denna produkt innehåller inga ämnen betecknade som konfliktmineraler" såsom tantal, tenn, guld eller volfram från Demokratiska republiken Kongo eller angränsande länder."