

Upplägg

22690.0545



Produktbeskrivning

Att användas som uppläggningsyta eller stopp.

Material

- Stål, sätthärdat, svartoxiderat

Mer information

Ytterligare produkter

- Positioneringstapp, räfflad eller spetsig
- Upplägg, med kontaktyta i plast

Ritning

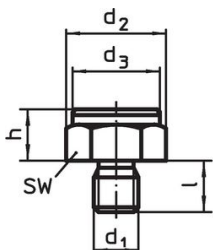


Bild 1

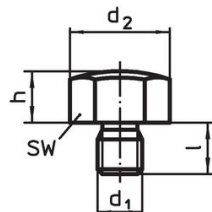


Bild 2

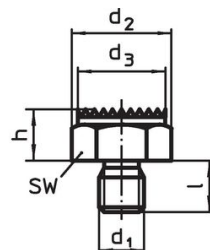


Bild 3

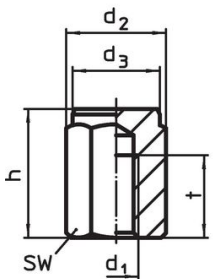


Bild 4

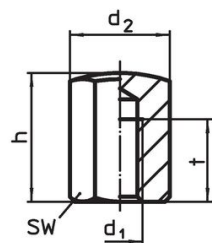


Bild 5

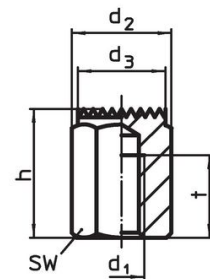


Bild 6

Orderinformation

| h ±0,1 | d ₁ | Dimension | | | | SW | Åtdragningsmoment ¹⁾ max. | [g] | Art.nr. |
|---|----------------|----------------|----------------|----|----|------|---|-----|------------|
| | | d ₂ | d ₃ | l | t | | | | |
| | | [mm] | | | | [mm] | [Nm] | | |
| Med invändig gänga och räfflad yta – Bild 6 | | | | | | | | | |
| 50 | M16 | 33 | 30 | 50 | 24 | 30 | 206 | 254 | 22690.0545 |

¹⁾ Åtdragningsmomentet på bultar med invändig gänga är beräknat för gängade stift, kvalitet 8. den måste vara helt iskruvad.

Användningsexempel



Överensstämmelse

RoHS-kompatibel

Innehåller bly - överensstämmer enligt undantag 6a / 6b / 6c

Innehåller SVHC-ämnen >0,1 % w/w

Innehåller bly - SVHC-lista [REACH] per 27.06.2024.

Innehåller proposition 65-ämnen



Bly kan orsaka cancer och reproduktionsskador vid exponering
<https://www.P65Warnings.ca.gov/>

Fri från konfliktmineraler

Denna produkt innehåller inga ämnen betecknade som konfliktmineraler" såsom tantal, tenn, guld eller volfram från Demokratiska republiken Kongo eller angränsande länder."