

## Upplägg

22690.0543



### Produktbeskrivning

Att användas som uppläggningsyta eller stopp.

### Material

- Stål, sätthärdat, svartoxiderat

### Mer information

#### Ytterligare produkter

- Positioneringstapp, räfflad eller spetsig
- Upplägg, med kontaktyta i plast

### Ritning

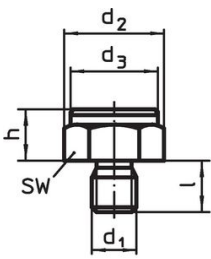


Bild 1

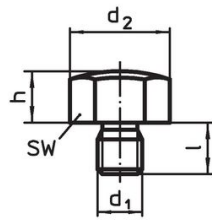


Bild 2

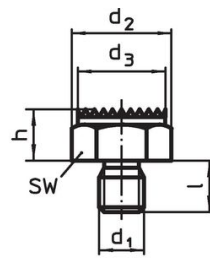


Bild 3

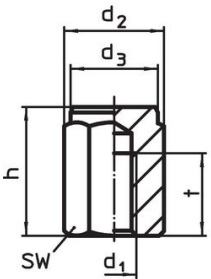


Bild 4

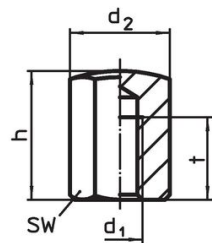


Bild 5

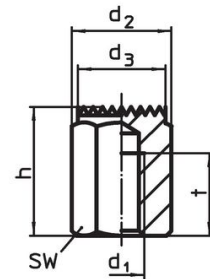


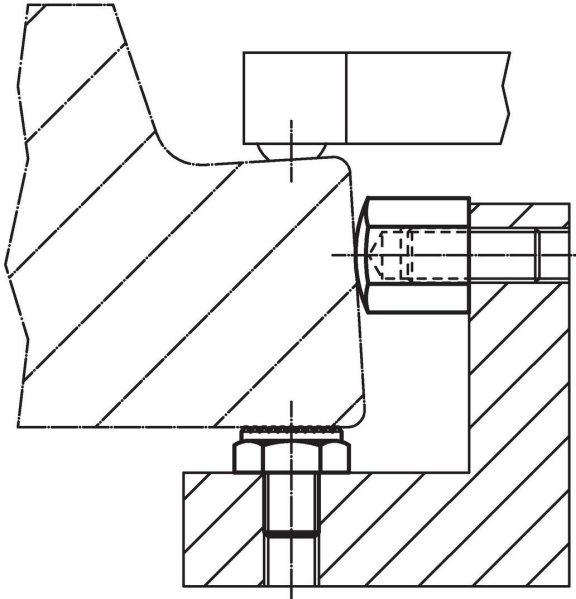
Bild 6

### Orderinformation

h ±0,1	d <sub>1</sub>	Dimension				SW	Åtdragningsmoment <sup>1)</sup> max.	[g]	Art.nr.
		d <sub>2</sub>	d <sub>3</sub>	l	t				
[mm]									
Med invändig gänga och räfflad yta – Bild 6									
30	M16	33	30	30	20	30	206	137	22690.0543

<sup>1)</sup> Åtdragningsmomentet på bultar med invändig gänga är beräknat för gängade stift, kvalitet 8, den måste vara helt iskruvad.

## Användningsexempel



## Överensstämmelse

### RoHS-kompatibel

Innehåller bly - överensstämmer enligt undantag 6a / 6b / 6c

### Innehåller SVHC-ämnen >0,1 % w/w

Innehåller bly - SVHC-lista [REACH] per 27.06.2024.

### Innehåller proposition 65-ämnen



Bly kan orsaka cancer och reproduktionsskador vid exponering  
<https://www.P65Warnings.ca.gov/>

### Fri från konfliktmineraler

Denna produkt innehåller inga ämnen betecknade som konfliktmineraler" såsom tantal, tenn, guld eller volfram från Demokratiska republiken Kongo eller angränsande länder."