

## Upplägg

22690.0521



### Produktbeskrivning

Att användas som uppläggningsyta eller stopp.

### Material

- Stål, sätthärdat, svartoxiderat

### Mer information

#### Ytterligare produkter

- Positioneringstapp, räfflad eller spetsig
- Upplägg, med kontaktyta i plast

### Ritning

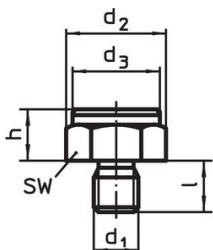


Bild 1

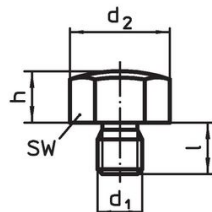


Bild 2

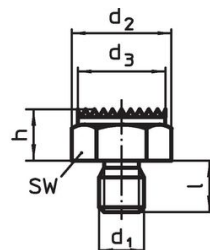


Bild 3

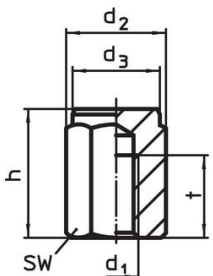


Bild 4

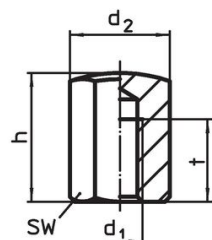


Bild 5

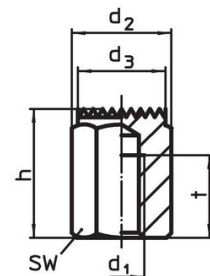


Bild 6

### Orderinformation

| h<br>±0,1                                   | d <sub>1</sub> | Dimension      |                |    |   | SW | Åtdragningsmoment <sup>1)</sup><br>max. | [g] | Art.nr.    |
|---|----------------|----------------|----------------|----|---|----|---|-----|------------|
|   |                | d <sub>2</sub> | d <sub>3</sub> | l  | t |    |   |     |            |
| Med invändig gänga och räfflad yta – Bild 6 |                |                |                |    |   |    |   |     |            |
| 15  | M8             | 19,4           | 17             | 15 | 6 | 17 | 25                                      | 24  | 22690.0521 |

<sup>1)</sup> Åtdragningsmomentet på bultar med invändig gänga är beräknat för gängade stift, kvalitet 8, den måste vara helt iskruvad.

## Användningsexempel



## Överensstämmelse

### RoHS-kompatibel

Innehåller bly - överensstämmer enligt undantag 6a / 6b / 6c

### Innehåller SVHC-ämnen >0,1 % w/w

Innehåller bly - SVHC-lista [REACH] per 27.06.2024.

### Innehåller proposition 65-ämnen



Bly kan orsaka cancer och reproduktionsskador vid exponering  
<https://www.P65Warnings.ca.gov/>

### Fri från konfliktmineraler

Denna produkt innehåller inga ämnen betecknade som konfliktmineraler" såsom tantal, tenn, guld eller volfram från Demokratiska republiken Kongo eller angränsande länder."