

Upplägg

22690.0405



Produktbeskrivning

Att användas som uppläggningsyta eller stopp.

Material

- Stål, sätthärdat, svartoxiderat

Mer information

Ytterligare produkter

- Positioneringstapp, räfflad eller spetsig
- Upplägg, med kontaktyta i plast

Ritning

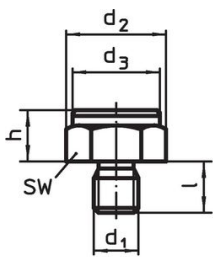


Bild 1

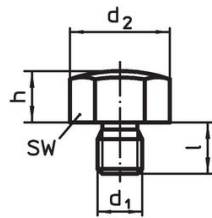


Bild 2

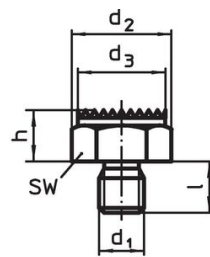


Bild 3



Bild 4

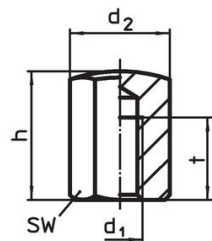


Bild 5

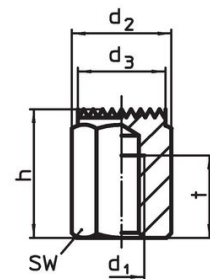



Bild 6

Orderinformation

h ±0,1	d ₁	Dimension d ₂ [mm]	l	t	SW [mm]	Åtdragningsmoment ⁽¹⁾ max. [Nm]	 [g]	Art.nr.
Med invändig gänga och något konvex yta – Bild 5								
50	M12	25,2	50	18	22	82	141	22690.0405

¹⁾ Åtdragningsmomentet på bultar med invändig gänga är beräknat för gängade stift, kvalitet 8. den måste vara helt iskruvad.

Användningsexempel



Överensstämmelse

RoHS-kompatibel

Innehåller bly - överensstämmer enligt undantag 6a / 6b / 6c

Innehåller SVHC-ämnen >0,1 % w/w

Innehåller bly - SVHC-lista [REACH] per 27.06.2024.

Innehåller proposition 65-ämnen



Bly kan orsaka cancer och reproduktionsskador vid exponering
<https://www.P65Warnings.ca.gov/>

Fri från konfliktmineraler

Denna produkt innehåller inga ämnen betecknade som konfliktmineraler" såsom tantal, tenn, guld eller volfram från Demokratiska republiken Kongo eller angränsande länder."