

## Upplägg

22690.0153



### Produktbeskrivning

Att användas som uppläggningsyta eller stopp.

### Material

- Stål, sätthärdat, svartoxiderat

### Mer information

### Ytterligare produkter

- Positioneringstapp, räfflad eller spetsig
- Upplägg, med kontaktyta i plast

### Ritning

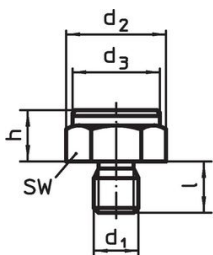


Bild 1

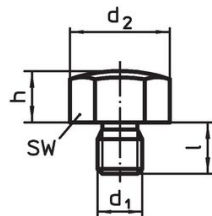


Bild 2

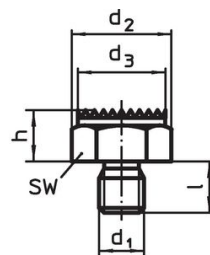


Bild 3

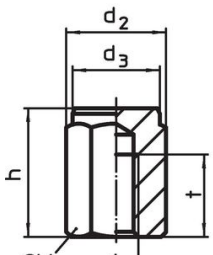


Bild 4

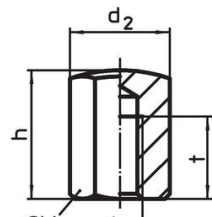


Bild 5

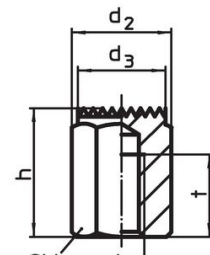


Bild 6

### Orderinformation

h ±0,1	Dimension			SW [mm]	Åtdragnings moment max. [Nm]	[g]	Art.nr.
	d <sub>1</sub>	d <sub>2</sub>	l				
Med utvändig gänga något konvex yta – Bild 2							
25	M20	40	24	36	290	249	22690.0153

## Användningsexempel



## Överensstämmelse

### RoHS-kompatibel

Innehåller bly - överensstämmer enligt undantag 6a / 6b / 6c

### Innehåller SVHC-ämnen >0,1 % w/w

Innehåller bly - SVHC-lista [REACH] per 27.06.2024.

### Innehåller proposition 65-ämnen



Bly kan orsaka cancer och reproduktionsskador vid exponering  
<https://www.P65Warnings.ca.gov/>

### Fri från konfliktmineraler

Denna produkt innehåller inga ämnen betecknade som konfliktmineraler" såsom tantal, tenn, guld eller volfram från Demokratiska republiken Kongo eller angränsande länder."