

## Upplägg

22690.0021



### Produktbeskrivning

Att användas som uppläggningsyta eller stopp.

### Material

- Stål, sätthärdat, svartoxiderat

### Mer information

#### Ytterligare produkter

- Positioneringstapp, räfflad eller spetsig
- Upplägg, med kontaktyta i plast

### Ritning

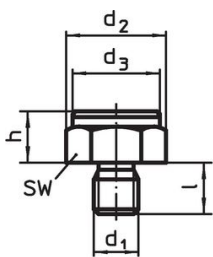


Bild 1

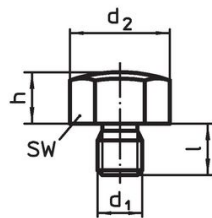


Bild 2

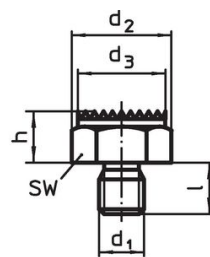


Bild 3

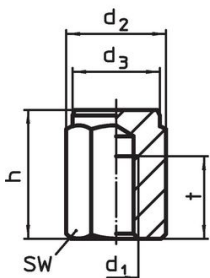


Bild 4

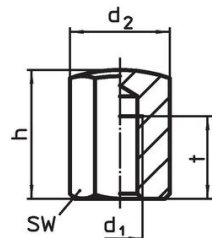


Bild 5

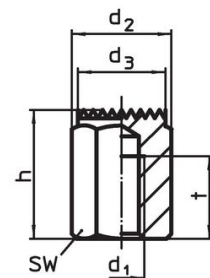



Bild 6

### Orderinformation

h ±0,01	d <sub>1</sub>	Dimension d <sub>2</sub> [mm]	d <sub>3</sub>	l	SW [mm]	Åtdragnings moment max. [Nm]	 [g]	Art.nr.
<b>Med utvändig gänga och plan yta – Bild 1</b>								
10	M8	19,4	17	10	17	18	21	22690.0021

## Användningsexempel



## Överensstämmelse

### RoHS-kompatibel

Innehåller bly - överensstämmer enligt undantag 6a / 6b / 6c

### Innehåller SVHC-ämnen >0,1 % w/w

Innehåller bly - SVHC-lista [REACH] per 27.06.2024.

### Innehåller proposition 65-ämnen



Bly kan orsaka cancer och reproduktionsskador vid exponering  
<https://www.P65Warnings.ca.gov/>

### Fri från konfliktmineraler

Denna produkt innehåller inga ämnen betecknade som konfliktmineraler" såsom tantal, tenn, guld eller volfram från Demokratiska republiken Kongo eller angränsande länder."