

## Positioneringstapp · stiftformad

22680.0486



### Produktbeskrivning

Att användas som ett fast och exakt stopp. Den pinnformade utformningen av denna lokaliseringstapp möjliggör applicering i produkter med trånga uppläggningpunkter. Ytan induktionshårdad och slipad

### Material

- Värmebehandlat stål, svartoxiderat

### Ritning

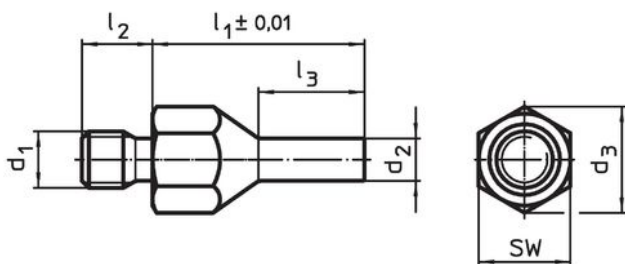


Bild 1

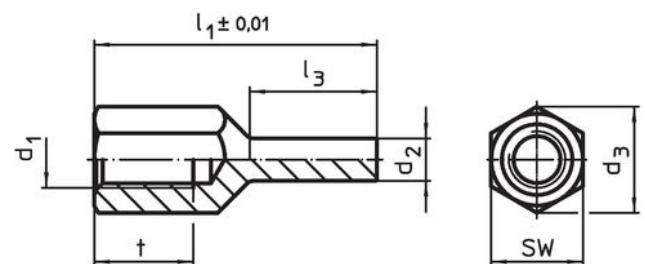
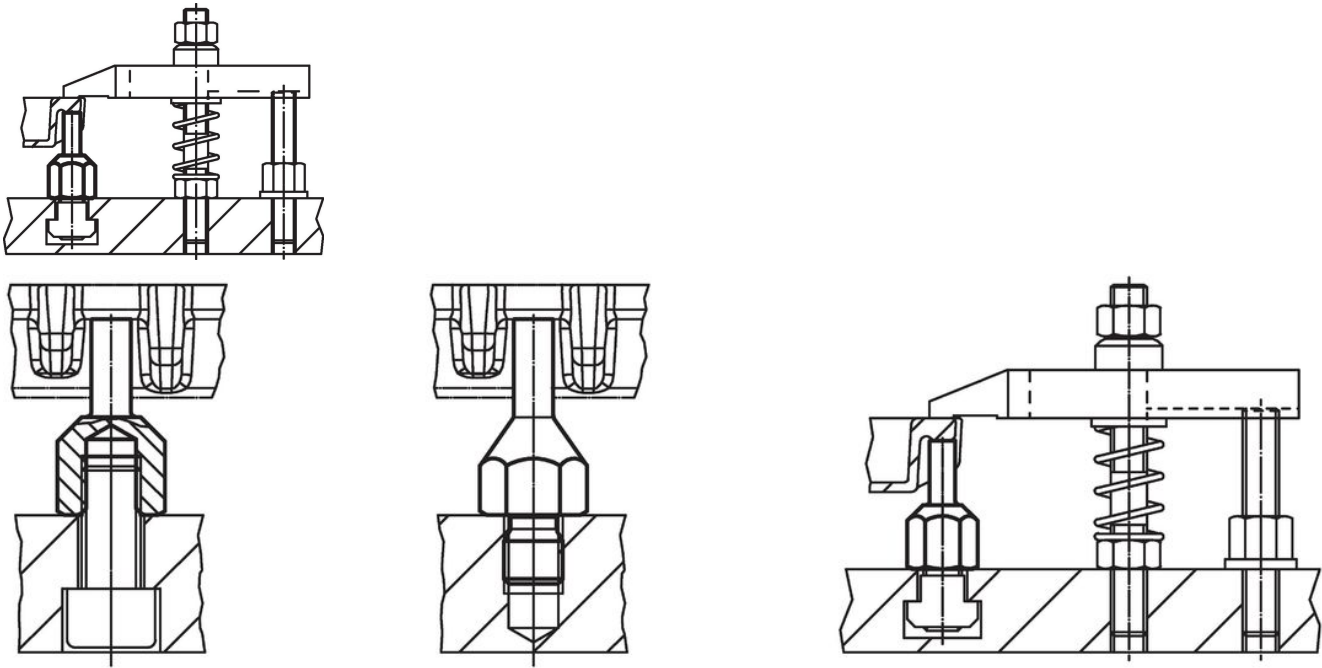


Bild 2

### Orderinformation

$l_1$ $\pm 0,01$	$d_1$	Dimension				$d_3$	SW [mm]	Åtdragnings moment max. [Nm]	[g]	Art.nr.
		$d_2$	$l_3$	$t$	[mm]					
med invändig gänga – Bild 2										
40	M12	8	18	12	21,2	19	60	41	22680.0486	

## Användningsexempel



## Överensstämmelse

### RoHS-kompatibel

Överensstämmer med direktiv 2011/65/EU och direktiv 2015/863

### Innehåller inte SVHC-ämnen

Inga SVHC-ämnen med mer än 0,1 % w/w - SVHC-lista [REACH] per 27.06.2024.

### Innehåller inte ämnen i proposition 65

Inga Proposition 65-ämnen inkluderade  
<https://www.P65Warnings.ca.gov/>

### Fri från konfliktmineraler

Denna produkt innehåller inga ämnen betecknade som konfliktmineraler" såsom tantal, tenn, guld eller volfram från Demokratiska republiken Kongo eller angränsande länder."