

Positioneringstapp · stiftformad

22680.0484



Produktbeskrivning

Att användas som ett fast och exakt stopp. Den pinnformade utformningen av denna lokaliseringstapp möjliggör applicering i produkter med trånga uppläggningsspunkter. Ytan induktionshärdad och slipad

Material

- Värmebehandlat stål, svartoxiderat

Ritning

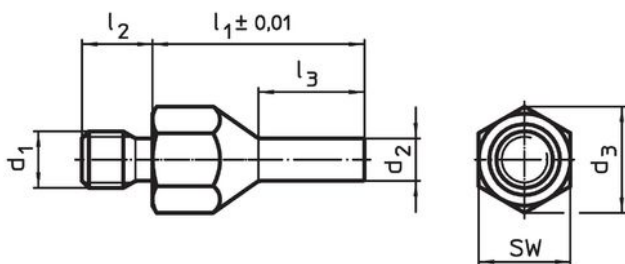


Bild 1

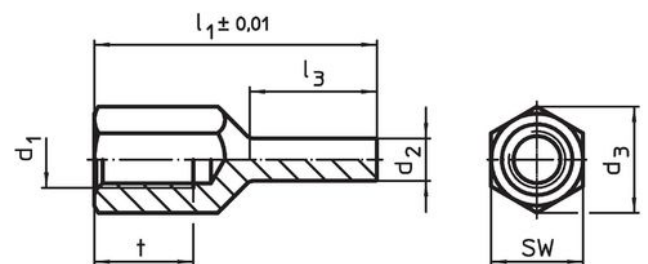


Bild 2

Orderinformation

l_1 $\pm 0,01$	d_1	Dimension				d_3	SW [mm]	Åtdragnings moment max. [Nm]	[g]	Art.nr.
		d_2	l_3	t	[mm]					
med invändig gänga – Bild 2										
60	M12	6	28	18	21,2	19	60	56	22680.0484	

Användningsexempel



Överensstämmelse

RoHS-kompatibel

Överensstämmer med direktiv 2011/65/EU och direktiv 2015/863

Innehåller inte SVHC-ämnen

Inga SVHC-ämnen med mer än 0,1 % w/w - SVHC-lista [REACH] per 23.01.2024.

Innehåller inte ämnen i proposition 65

Inga Proposition 65-ämnen inkluderade
<https://www.P65Warnings.ca.gov/>

Fri från konfliktmineraler

Denna produkt innehåller inga ämnen betecknade som konfliktmineraler" såsom tantal, tenn, guld eller volfram från Demokratiska republiken Kongo eller angränsande länder."