

Positioneringstapp · stiftformad

22680.0478



Produktbeskrivning

Att användas som ett fast och exakt stopp. Den pinnformade utformningen av denna lokaliseringstapp möjliggör applicering i produkter med trånga uppläggningspunkter. Ytan induktionshårdad och slipad

Material

- Värmebehandlat stål, svartoxiderat

Ritning

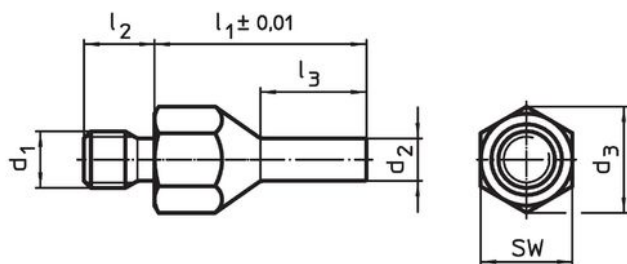


Bild 1

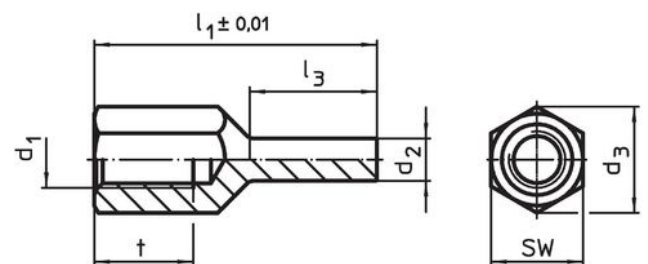


Bild 2

Orderinformation

| l_1 $\pm 0,01$ | d_1 | Dimension d_2 l_3 t d_3 [mm] | | | | SW [mm] | Åtdragnings moment max. [Nm] | [g] | Art.nr. |
|---------------------|-------|--|----|----|----|------------|------------------------------------|-----|------------|
| 50 | M10 | 8 | 25 | 15 | 19 | 17 | 32 | 44 | 22680.0478 |

Användningsexempel



Överensstämmelse

RoHS-kompatibel

Överensstämmer med direktiv 2011/65/EU och direktiv 2015/863

Innehåller inte SVHC-ämnen

Inga SVHC-ämnen med mer än 0,1 % w/w - SVHC-lista [REACH] per 23.01.2024.

Innehåller inte ämnen i proposition 65

Inga Proposition 65-ämnen inkluderade
<https://www.P65Warnings.ca.gov/>

Fri från konfliktmineraler

Denna produkt innehåller inga ämnen betecknade som konfliktmineraler" såsom tantal, tenn, guld eller volfram från Demokratiska republiken Kongo eller angränsande länder."