

Positioneringstapp · stiftformad

22680.0466



Produktbeskrivning

Att användas som ett fast och exakt stopp. Den pinnformade utformningen av denna lokaliseringstapp möjliggör applicering i produkter med trånga uppläggningsspunkter. Ytan induktionshärddad och slipad

Material

- Värmebehandlat stål, svartoxiderat

Ritning

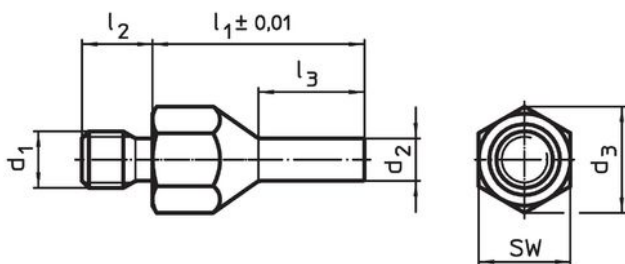


Bild 1

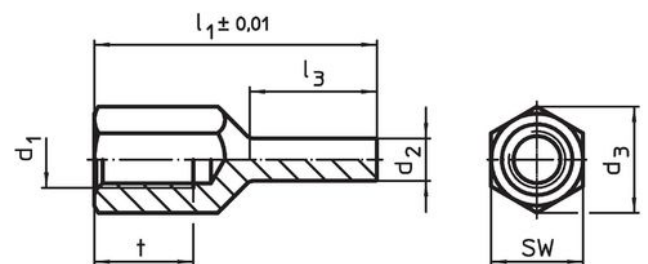


Bild 2

Orderinformation

l_1	d_1	d_2	Dimension			SW	Åtdragnings moment max.		Art.nr.
$\pm 0,01$			l_3	t	d_3				
			[mm]			[mm]	[Nm]	[g]	
med invändig gänga – Bild 2									
30	M8	6	13	10	14,4	13	18	16	22680.0466

Användningsexempel



Överensstämmelse

RoHS-kompatibel

Överensstämmer med direktiv 2011/65/EU och direktiv 2015/863

Innehåller inte SVHC-ämnen

Inga SVHC-ämnen med mer än 0,1 % w/w - SVHC-lista [REACH] per 27.06.2024.

Innehåller inte ämnen i proposition 65

Inga Proposition 65-ämnen inkluderade
<https://www.P65Warnings.ca.gov/>

Fri från konfliktmineraler

Denna produkt innehåller inga ämnen betecknade som konfliktmineraler" såsom tantal, tenn, guld eller volfram från Demokratiska republiken Kongo eller angränsande länder."