

## Positioneringstapp · stiftformad

22680.0454



### Produktbeskrivning

Att användas som ett fast och exakt stopp. Den pinnformade utformningen av denna lokaliseringstapp möjliggör applicering i produkter med trånga uppläggningspunkter. Ytan induktionshärdad och slipad

### Material

- Värmebehandlat stål, svartoxiderat

### Ritning

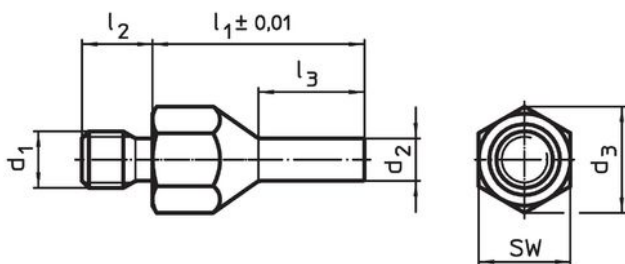


Bild 1

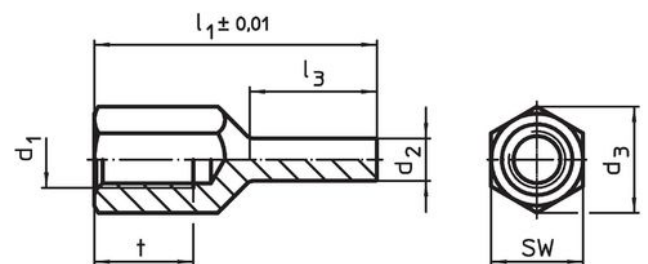


Bild 2

### Orderinformation

$l_1$	$d_1$	$d_2$	Dimension			$d_3$	SW	Åtdragnings moment max.		Art.nr.
$\pm 0,01$			$l_3$	t						
			[mm]				[mm]	[Nm]	[g]	
med invändig gänga – Bild 2										
30	M6	4	13,5	9	11	10	7	8,9		22680.0454

## Användningsexempel



## Överensstämmelse

### RoHS-kompatibel

Överensstämmer med direktiv 2011/65/EU och direktiv 2015/863

### Innehåller inte SVHC-ämnen

Inga SVHC-ämnen med mer än 0,1 % w/w - SVHC-lista [REACH] per 27.06.2024.

### Innehåller inte ämnen i proposition 65

Inga Proposition 65-ämnen inkluderade  
<https://www.P65Warnings.ca.gov/>

### Fri från konfliktmineraler

Denna produkt innehåller inga ämnen betecknade som konfliktmineraler" såsom tantal, tenn, guld eller volfram från Demokratiska republiken Kongo eller angränsande länder."