

Positioneringstapp · stiftformad

22680.0438

Produktbeskrivning

Att användas som ett fast och exakt stopp. Den pinnformade utformningen av denna lokaliseringstapp möjliggör applicering i produkter med trånga uppläggningspunkter. Ytan induktionshärdad och slipad

Material

- Värmebehandlat stål, svartoxiderat



Ritning

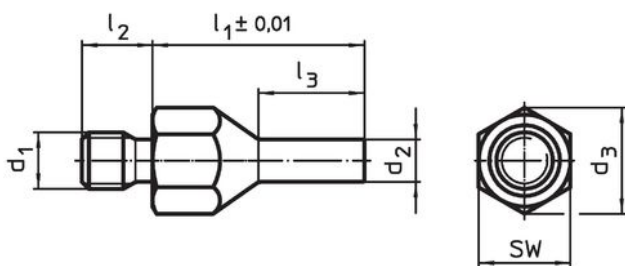


Bild 1

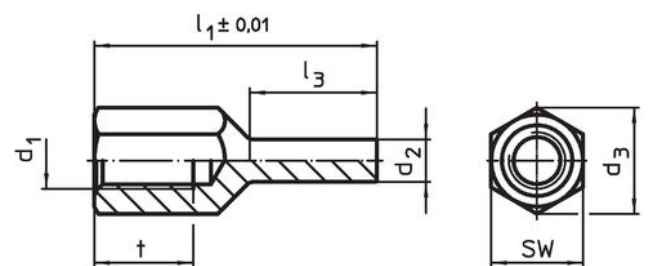

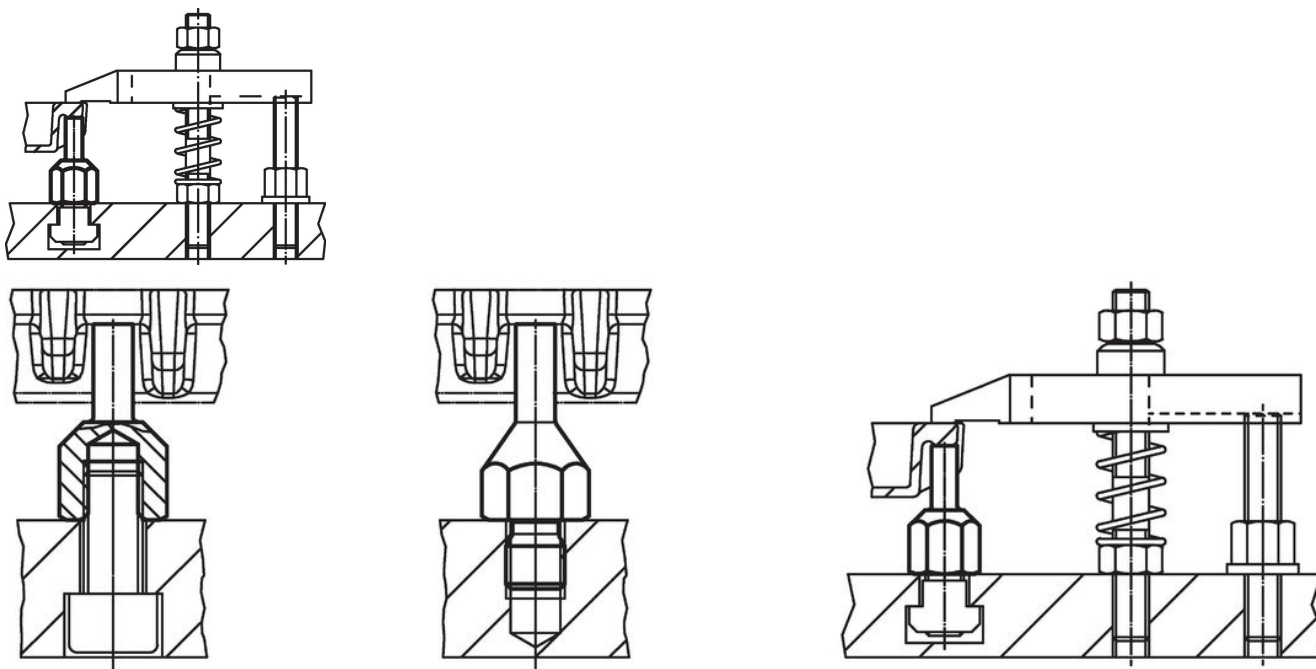


Bild 2

Orderinformation

| l ₁ ±0,01 | d ₁ | Dimension | | | | SW [mm] | Åtdragnings moment max. [Nm] |  [g] | Art.nr. |
|-----------------------------|----------------|----------------|----------------|----------------|----------------|------------|------------------------------------|--|------------|
| | | d ₂ | l ₂ | l ₃ | d ₃ | | | | |
| Med utvändig gänga – Bild 1 | | | | | | | | | |
| 60 | M12 | 8 | 14 | 30 | 21,2 | 19 | 60 | 83 | 22680.0438 |

Användningsexempel



Överensstämmelse

RoHS-kompatibel

Överensstämmer med direktiv 2011/65/EU och direktiv 2015/863

Innehåller inte SVHC-ämnen

Inga SVHC-ämnen med mer än 0,1 % w/w - SVHC-lista [REACH] per 27.06.2024.

Innehåller inte ämnen i proposition 65

Inga Proposition 65-ämnen inkluderade
<https://www.P65Warnings.ca.gov/>

Fri från konfliktmineraler

Denna produkt innehåller inga ämnen betecknade som konfliktmineraler" såsom tantal, tenn, guld eller volfram från Demokratiska republiken Kongo eller angränsande länder."