

Positioneringstapp • stiftformad

22680.0418

Produktbeskrivning

Att användas som ett fast och exakt stopp. Den pinnformade utformningen av denna lokaliseringstapp möjliggör applicering i produkter med trånga uppläggningspunkter. Ytan induktionshärdad och slipad

Material

- Värmebehandlat stål, svartoxiderat



Ritning

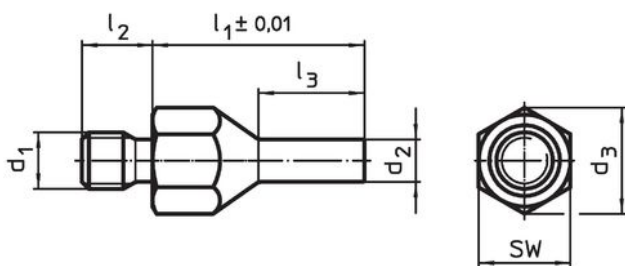


Bild 1

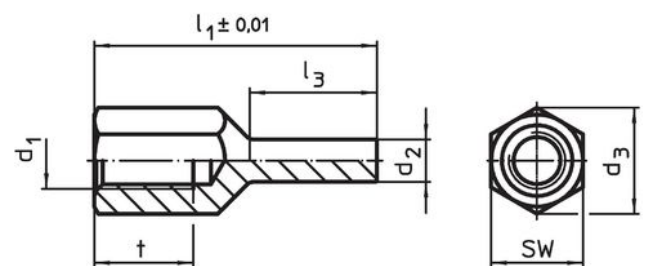
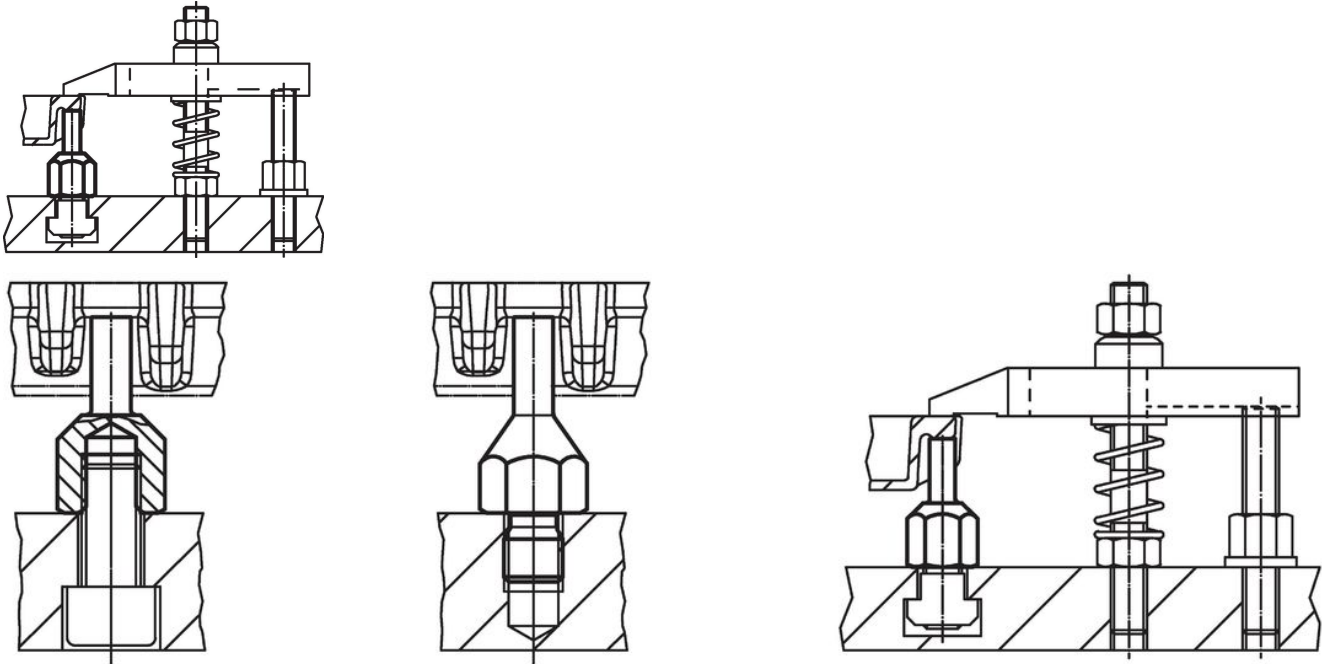


Bild 2

Orderinformation

| l ₁ ±0,01 | d ₁ | d ₂ | Dimension | | | SW [mm] | Åtdragnings moment max. [Nm] | [g] | Art.nr. |
|-----------------------------|----------------|----------------|----------------|----------------|----------------|------------|------------------------------------|-----|------------|
| | | | l ₂ | l ₃ | d ₃ | | | | |
| [mm] | | | | | | | | | |
| Med utvändig gänga – Bild 1 | | | | | | | | | |
| 40 | M8 | 6 | 10 | 20 | 14,4 | 13 | 18 | 30 | 22680.0418 |

Användningsexempel



Överensstämmelse

RoHS-kompatibel

Överensstämmer med direktiv 2011/65/EU och direktiv 2015/863

Innehåller inte SVHC-ämnen

Inga SVHC-ämnen med mer än 0,1 % w/w - SVHC-lista [REACH] per 27.06.2024.

Innehåller inte ämnen i proposition 65

Inga Proposition 65-ämnen inkluderade
<https://www.P65Warnings.ca.gov/>

Fri från konfliktmineraler

Denna produkt innehåller inga ämnen betecknade som konfliktmineraler" såsom tantal, tenn, guld eller volfram från Demokratiska republiken Kongo eller angränsande länder."