

## Positioneringstapp · stiftformad

22680.0414

### Produktbeskrivning

Att användas som ett fast och exakt stopp. Den pinnformade utformningen av denna lokaliseringstapp möjliggör applicering i produkter med trånga uppläggningspunkter. Ytan induktionshärdad och slipad

### Material

- Värmebehandlat stål, svartoxiderat



### Ritning

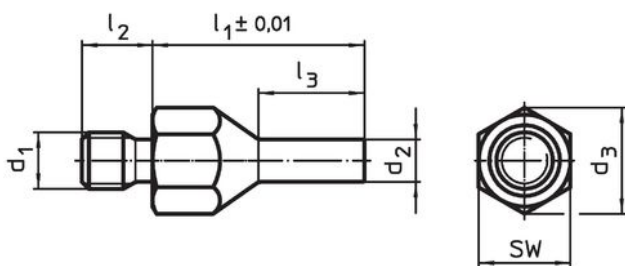


Bild 1

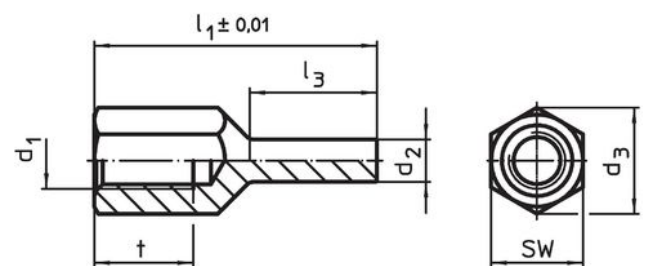
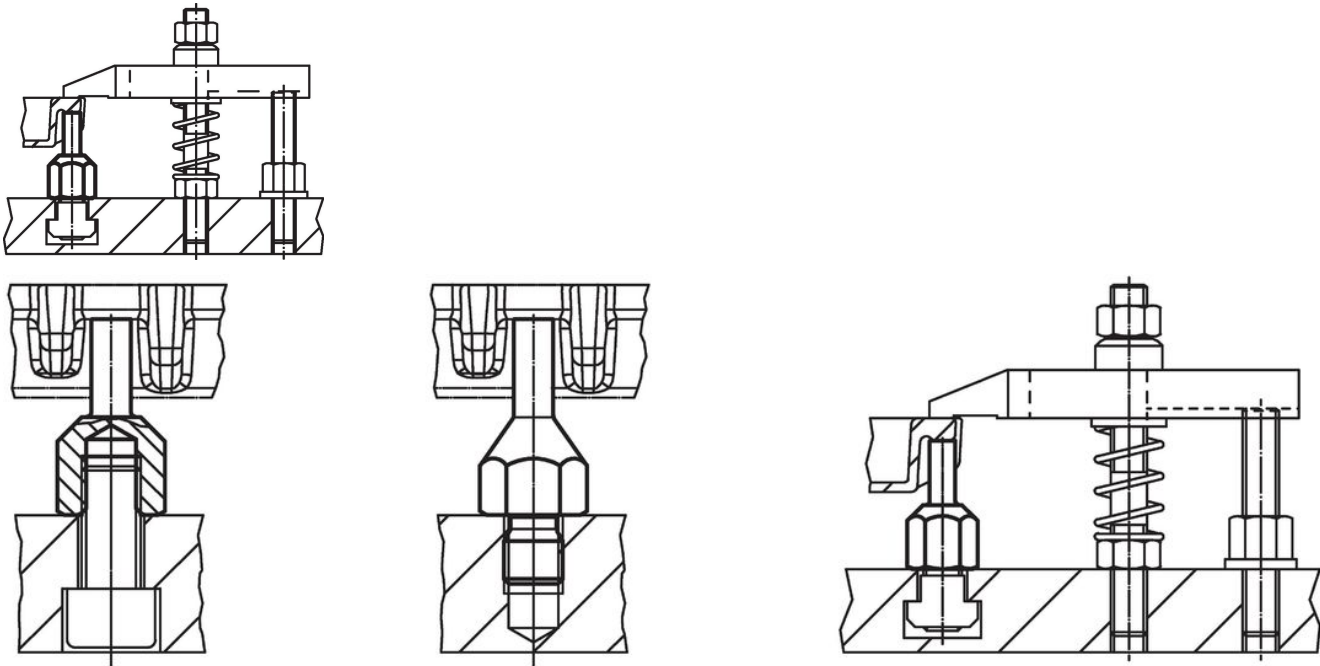


Bild 2

## Orderinformation

l <sub>1</sub> ±0,01	d <sub>1</sub>	d <sub>2</sub>	Dimension			SW [mm]	Åtdragnings moment max. [Nm]	[g]	Art.nr.
			l <sub>2</sub>	l <sub>3</sub>	d <sub>3</sub>				
[mm]									
Med utvändig gänga – Bild 1									
40	M8	4	10	20	14,4	13	18	23	22680.0414

## Användningsexempel



## Överensstämmelse

### RoHS-kompatibel

Överensstämmer med direktiv 2011/65/EU och direktiv 2015/863

### Innehåller inte SVHC-ämnen

Inga SVHC-ämnen med mer än 0,1 % w/w - SVHC-lista [REACH] per 27.06.2024.

### Innehåller inte ämnen i proposition 65

Inga Proposition 65-ämnen inkluderade  
<https://www.P65Warnings.ca.gov/>

### Fri från konfliktmineraler

Denna produkt innehåller inga ämnen betecknade som konfliktmineraler" såsom tantal, tenn, guld eller volfram från Demokratiska republiken Kongo eller angränsande länder."