

Positioneringstapp · stiftformad

22680.0402

Produktbeskrivning

Att användas som ett fast och exakt stopp. Den pinnformade utformningen av denna lokaliseringstapp möjliggör applicering i produkter med trånga uppläggningpunkter. Ytan induktionshärdad och slipad

Material

- Värmebehandlat stål, svartoxiderat



Ritning

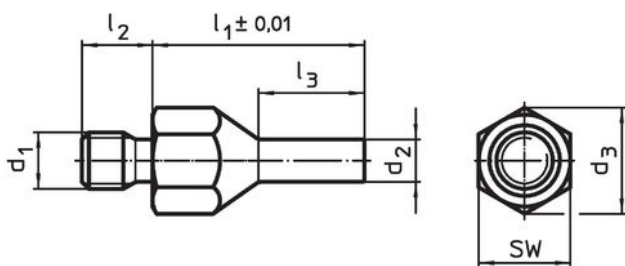


Bild 1

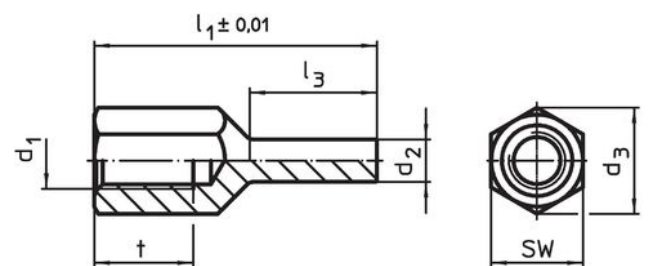
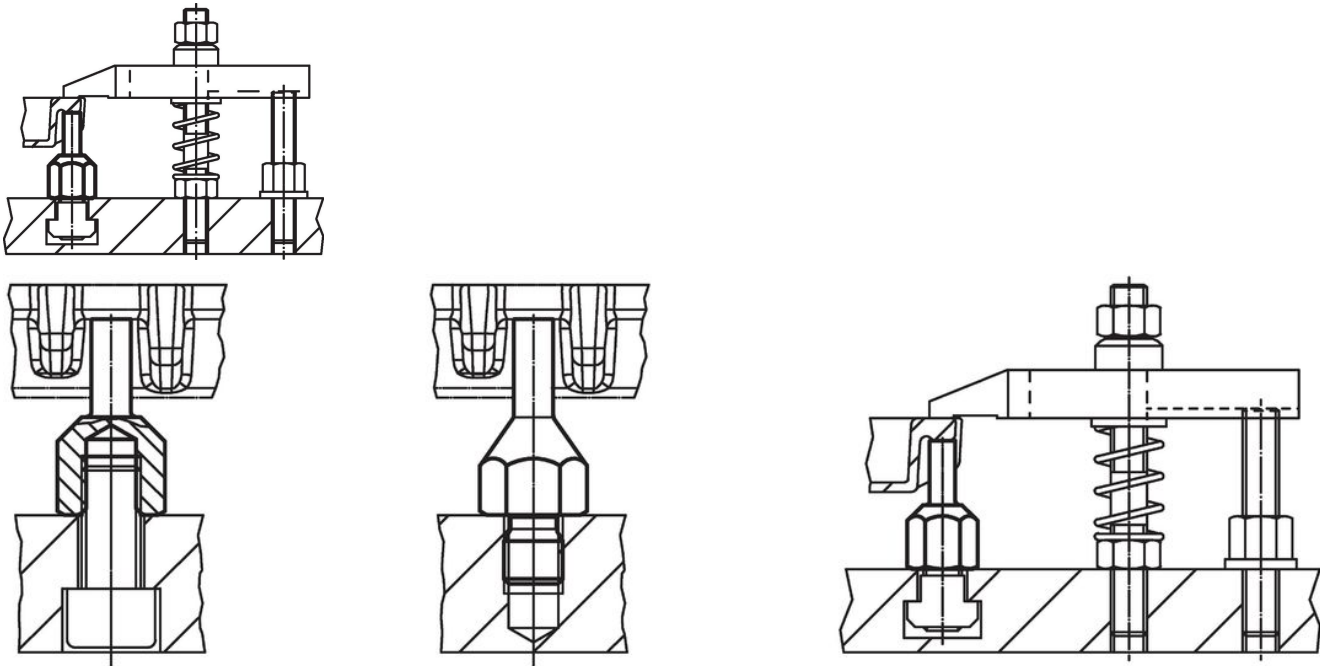


Bild 2

Orderinformation

l ₁ ±0,01	d ₁	Dimension				d ₃	SW [mm]	Åtdragnings moment max. [Nm]	[g]	Art.nr.
		d ₂	l ₂	l ₃	[mm]					
Med utvändig gänga – Bild 1										
20	M6	4	8	10	11	10	7	7,7	22680.0402	

Användningsexempel



Överensstämmelse

RoHS-kompatibel

Överensstämmer med direktiv 2011/65/EU och direktiv 2015/863

Innehåller inte SVHC-ämnen

Inga SVHC-ämnen med mer än 0,1 % w/w - SVHC-lista [REACH] per 23.01.2024.

Innehåller inte ämnen i proposition 65

Inga Proposition 65-ämnen inkluderade
<https://www.P65Warnings.ca.gov/>

Fri från konfliktmineraler

Denna produkt innehåller inga ämnen betecknade som konfliktmineraler" såsom tantal, tenn, guld eller volfram från Demokratiska republiken Kongo eller angränsande länder."