

## Kullåspinnar • självlåsande, med standardhandtag

### 22380.0116



#### Produktbeskrivning

För snabb fastspänning, låsning, justering, byten och säkringar. Snabb och enkel upplåsning för frekventa operationer.

Alla modeller är rostbeständiga. Vid användning av modellen i rostfritt stål 1.4542: hög hållfast, härdad, nötningsbeständigt stift med hög last kapacitet.

Kompakt modell med standardgrepp.

#### Material

##### Bult

- Rostfritt stål 1.4542, utskiljningshärdad

##### Fjäder

- Rostfritt stål

#### Drift

Kulorna frigörs när man trycker in knappen.

#### Kännetecken

Versioner av rostfritt stål 1.4542 med märkning under kulorna.

#### Mer information

#### Not

Specialutförande på begäran.

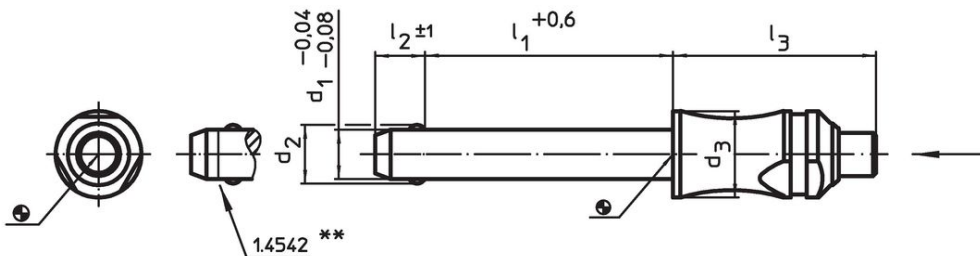
#### Tillbehör

Kan enkelt förses med hållare EH 22400.

#### Ytterligare produkter

- Kullåspinnar , självlåsande, med standardhandtag, titan
- Lokaliseringsbussningar , för kullåspinnar
- Lokaliseringsbussningar , med fläns, för kullåspinnar och kullåspinnar
- Hållare
- Positioneringsbussningar, med krage, DIN 172 A
- Positioneringsbussningar, utan krage, DIN 179 A

#### Ritning



\*\* Utförande av rostfritt stål 1.4542 med markering.

#### Orderinformation

| Dimension      |                |                |                |                |                | Lokali-<br>serings hål<br>H11 | max. |     | Skjuvmotstånd<br>dubbel <sup>1)</sup><br>min. | Art.nr.           |
|----------------|----------------|----------------|----------------|----------------|----------------|-------------------------------|------|-----|---|-------------------|
| d <sub>1</sub> | l <sub>1</sub> | d <sub>2</sub> | d <sub>3</sub> | l <sub>2</sub> | l <sub>3</sub> | [mm]                          | [°C] | [g] | [kN]  |                   |
| -0,04<br>-0,08 | +0,6           |                |                | ±1             |                | [mm]                          | [°C] | [g] | [kN]  |                   |
| <b>20</b>      | <b>80</b>      | 25             | 28             | 20,5           | 49,9           | 20                            | 250  | 375 | 403   | <b>22380.0116</b> |

<sup>1)</sup> Skjuvmotstånd motsvarande DIN 50141

Användningsexempel



## Överensstämmelse

### RoHS-kompatibel

Överensstämmer med direktiv 2011/65/EU och direktiv 2015/863

### Innehåller inte SVHC-ämnen

Inga SVHC-ämnen med mer än 0,1 % w/w - SVHC-lista [REACH] per 27.06.2024.

### Innehåller inte ämnen i proposition 65

Inga Proposition 65-ämnen inkluderade

<https://www.P65Warnings.ca.gov/>

### Fri från konfliktmineraler

Denna produkt innehåller inga ämnen betecknade som konfliktmineraler" såsom tantal, tenn, guld eller volfram från Demokratiska republiken Kongo eller angränsande länder."