

## Kullåspinnar • självlåsande, med säkerhetsgrepp

22350.1084



## Produktbeskrivning

För snabb fastspänning, låsning, justering, byten och säkringar. Snabb och enkel upplåsning för frekventa operationer.

Alla modeller är rostbeständiga. Vid användning av modellen i rostfritt stål 1.4542: hög hållfast, härdad, nötningsbeständigt stift med hög last kapacitet.

Robust säkerhetsgrepp (tryckknappen är ej överliggande). Formen på greppet skyddar från att komma åt knappen oavsiktligt.

## Material

## Bult

- Rostfritt stål 1.4542, utskiljningshärdad

## Handtag

- rostfritt stål

## Tryckknapp

- rostfritt stål

## Fjäder

- rostfritt stål

## Drift

Kulorna frigörs när man trycker in knappen.

## Kännetecken

Versioner av rostfritt stål 1.4542 med märkning under kulorna.

## Mer information

## Not

Specialutförande på begäran.

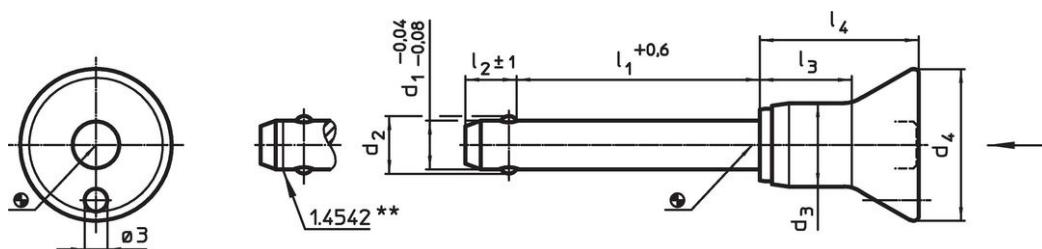
## Tillbehör

Kan enkelt förses med hållare EH 22400.

## Ytterligare produkter

- Lokaliseringsbussningar, för kullåspinnar
- Lokaliseringsbussningar, med fläns, för kullåspinnar och kulpinnar
- Hållare
- Positioneringsbussningar, med krage, DIN 172 A
- Positioneringsbussningar, utan krage, DIN 179 A

## Ritning



\*\* Utförande av rostfritt stål 1.4542 med märkning.

## Orderinformation

| Dimension      |                |                |                |                |                |                |                | Lokali-<br>serings hål<br>H11 | max. |     | Skjuvmotstånd<br>dubbel <sup>1)</sup><br>min. | Art.nr.    |
|----------------|----------------|----------------|----------------|----------------|----------------|----------------|----------------|-------------------------------|------|-----|---|------------|
| d <sub>1</sub> | l <sub>1</sub> | d <sub>2</sub> | d <sub>3</sub> | d <sub>4</sub> | l <sub>2</sub> | l <sub>3</sub> | l <sub>4</sub> |                               |      |     |   |            |
| -0,04<br>-0,08 | +0,6           |                |                |                | ± 1            |                |                |                               |      |     |   |            |
| [mm]           |                |                |                |                |                |                |                | [mm]                          | [°C] | [g] | [kN]  |            |
| rostfritt stål |                |                |                |                |                |                |                |                               |      |     |   |            |
| 16             | 110            | 19             | 23,4           | 38             | 14             | 29,5           | 43,1           | 16                            | 250  | 317 | 257   | 22350.1084 |

<sup>1)</sup> Skjuvmotstånd motsvarande DIN 50141

## Användningsexempel



## Överensstämmelse

### RoHS-kompatibel

Överensstämmer med direktiv 2011/65/EU och direktiv 2015/863

### Innehåller inte SVHC-ämnen

Inga SVHC-ämnen med mer än 0,1 % w/w - SVHC-lista [REACH] per 23.01.2024.

### Innehåller inte ämnen i proposition 65

Inga Proposition 65-ämnen inkluderade  
<https://www.P65Warnings.ca.gov/>

### Fri från konfliktmineraler

Denna produkt innehåller inga ämnen betecknade som konfliktmineraler" såsom tantal, tenn, guld eller volfram från Demokratiska republiken Kongo eller angränsande länder."