

## Indexbultar • med dragring

22120.1452



### Produktbeskrivning

Indexbultar används för indexering av hål.

#### Material

##### Kropp

- Rostfritt stål 1.4305

##### Låspinne

- Rostfritt stål 1.4305, förnicklat

##### Dragring

- Rostfritt stål 1.4310

#### Montering

Låsmutter beställs separat.

#### Drift

Vid användandet av modell med låsning, man vrider dragringen 90° efter att ha dragit tillbaka låspinne och säkrar med haken (om låspinne inte ska skjuta ut).

#### Mer information

#### Ytterligare produkter

- Hållare, för indexbultar, gjuten zink,
- Lokaliseringsbussningar, för indexbultar
- Distansring, för indexbultar
- Hållare, för indexbultar

### Ritning

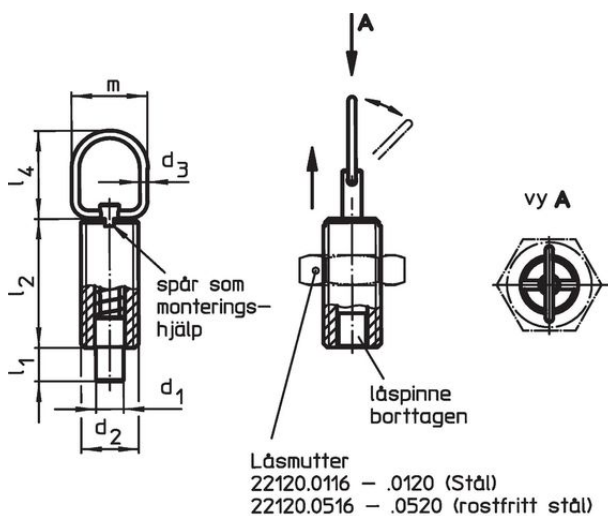


Bild 1

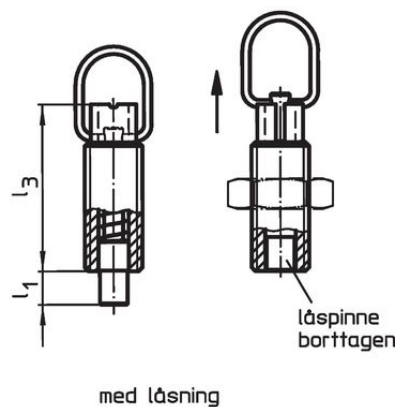



Bild 2

## Orderinformation

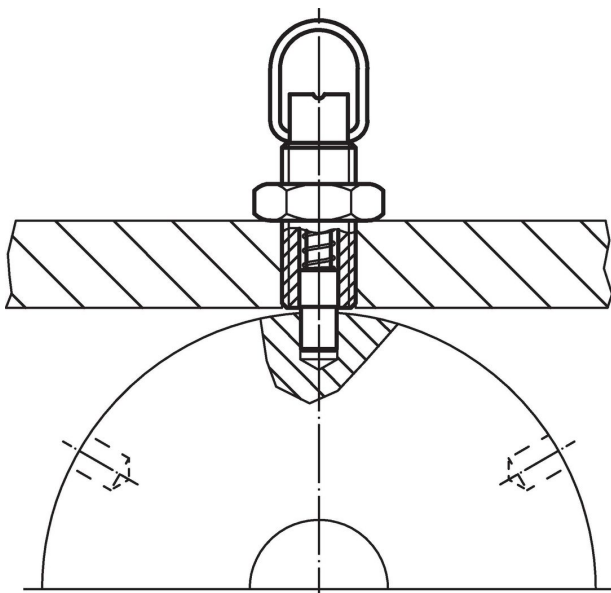
| Dimension                            |                |                |                        |                |                |                |    |                     | Slag<br>s | Fj. tryck <sup>1)</sup> |      | max. |            | Art.nr. |
|--------------------------------------|----------------|----------------|------------------------|----------------|----------------|----------------|----|---------------------|-----------|-------------------------|------|------|------------|---------|
| d <sub>1</sub>                       | d <sub>2</sub> | d <sub>3</sub> | l <sub>1</sub><br>min. | l <sub>2</sub> | l <sub>3</sub> | l <sub>4</sub> | m  | F <sub>1</sub><br>~ |           | F <sub>2</sub><br>~     | [°C] |      |            |         |
| [mm]                                 |                |                |                        |                |                |                |    |                     | [mm]      | [N]                     |      | [°C] | [g]        |         |
| Med låsning – Bild 2, rostfritt stål |                |                |                        |                |                |                |    |                     |           |                         |      |      |            |         |
| 10                                   | M16            | 2              | 9                      | 34             | 44             | 25             | 22 | 9                   | 7         | 27                      | 250  | 50   | 22120.1452 |         |

<sup>1)</sup> Statistiskt medelvärde

## Tillbehör

| Dimension  |     | Nyckel storlek<br>[mm] |      | Art.nr.    |
|--|-----|------------------------|------|------------|
| d <sub>2</sub><br>[mm]   |     |                        |      |            |
| Lock nuts ISO 4035, rostfritt stål   |     |                        |      |            |
|  | M16 | 24                     | 18,0 | 22120.0720 |

## Användningsexempel



## Överensstämmelse

## RoHS-kompatibel

Överensstämmer med direktiv 2011/65/EU och direktiv 2015/863

## Innehåller inte SVHC-ämnen

Inga SVHC-ämnen med mer än 0,1 % w/w - SVHC-lista [REACH] per 27.06.2024.

## Innehåller inte ämnen i proposition 65

Inga Proposition 65-ämnen inkluderade  
<https://www.P65Warnings.ca.gov/>

## Fri från konfliktmineraler

Denna produkt innehåller inga ämnen betecknade som konfliktmineraler" såsom tantal, tenn, guld eller volfram från Demokratiska republiken Kongo eller angränsande länder."