

Fixturkub • svetsad, förbearbetad  
1910.260



Produktbeskrivning

Material

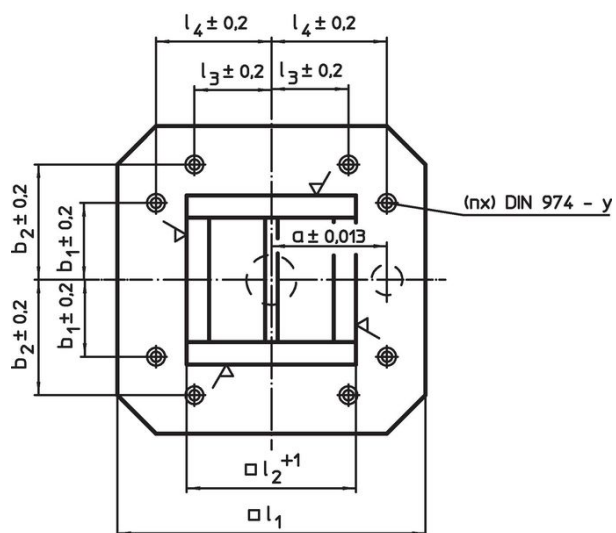
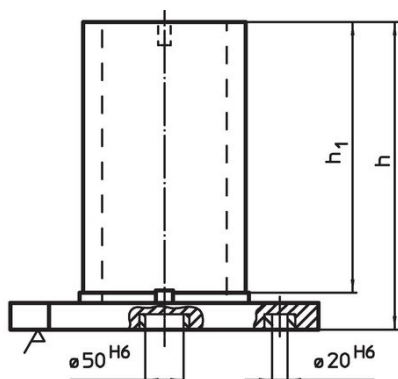
- Stål, svetsat

Mer information

Not

Specialutförande på begäran.

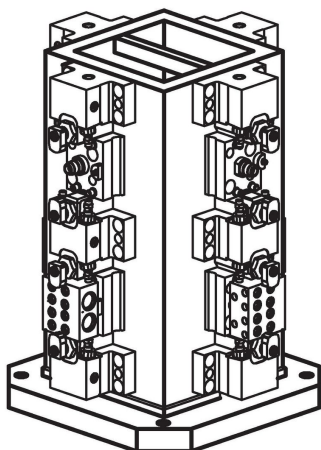
Ritning



Orderinformation

Dimension				h	h <sub>1</sub>	a ±0,013	b <sub>1</sub> ±0,2	b <sub>2</sub> ±0,2	y	För bultar	Antal fästhål n	[kg]	Art.nr.
l <sub>1</sub>	l <sub>2</sub> +1	l <sub>3</sub> ±0,2	l <sub>4</sub> ±0,2										
630	451	200	300	800	740	200	200	300	16	M16	8	427	1910.260

## Användningsexempel



## Överensstämmelse

### RoHS-kompatibel

Innehåller bly - överensstämmer enligt undantag 6a / 6b / 6c

### Innehåller SVHC-ämnen >0,1 % w/w

Innehåller bly - SVHC-lista [REACH] per 27.06.2024.

### Innehåller proposition 65-ämnen



Bly kan orsaka cancer och reproduktionsskador vid exponering  
<https://www.P65Warnings.ca.gov/>

### Fri från konfliktmineraler

Denna produkt innehåller inga ämnen betecknade som konfliktmineraler" såsom tantal, tenn, guld eller volfram från Demokratiska republiken Kongo eller angränsande länder."