

Fixturkub • svetsad, förbearbetad
1910.240



Produktbeskrivning

Material

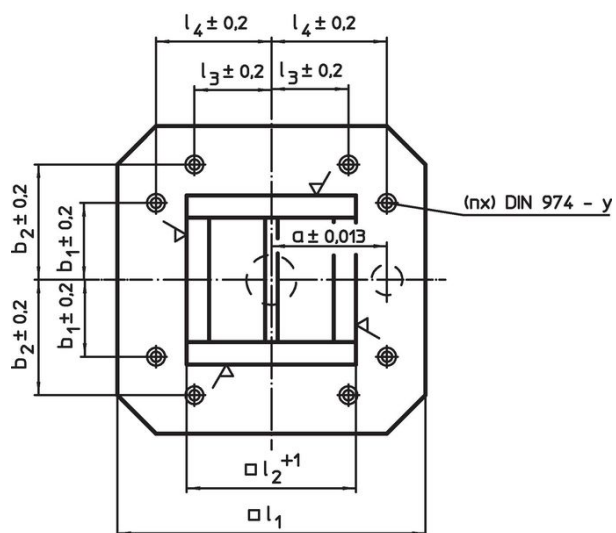
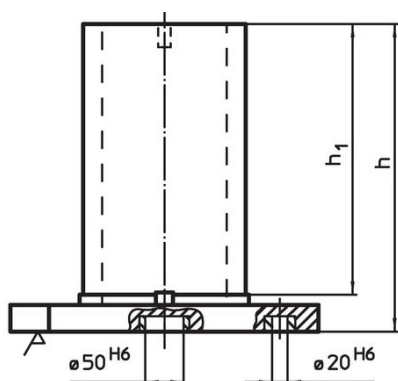
- Stål, svetsat

Mer information


Not

Specialutförande på begäran.

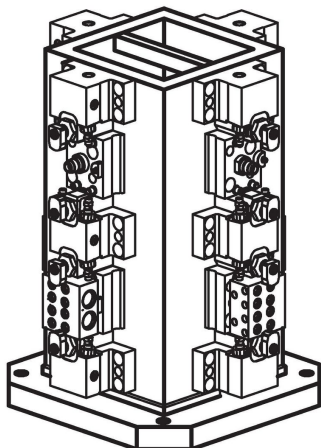
Ritning



Orderinformation

| l_1 | $l_2 +1$ | $l_4 \pm 0.2$ | Dimension h [mm] | h_1 | $a \pm 0.013$ | $b_1 \pm 0.2$ | y [mm] | För bultar [mm] | Antal fästhål n |  [kg] | Art.nr. |
|-------|----------|---------------|--------------------------|-------|---------------|---------------|-------------|--------------------|----------------------|--|----------|
| 500 | 331 | 200 | 650 | 595 | 200 | 200 | 12 | M12 | 4 | 265 | 1910.240 |

Användningsexempel



Överensstämmelse

RoHS-kompatibel

Innehåller bly - överensstämmer enligt undantag 6a / 6b / 6c

Innehåller SVHC-ämnen >0,1 % w/w

Innehåller bly - SVHC-lista [REACH] per 27.06.2024.

Innehåller proposition 65-ämnen



Bly kan orsaka cancer och reproduktionsskador vid exponering
<https://www.P65Warnings.ca.gov/>

Fri från konfliktmineraler

Denna produkt innehåller inga ämnen betecknade som konfliktmineraler" såsom tantal, tenn, guld eller volfram från Demokratiska republiken Kongo eller angränsande länder."