

Fixturkub • svetsad, förbearbetad
1910.220



Produktbeskrivning

Material

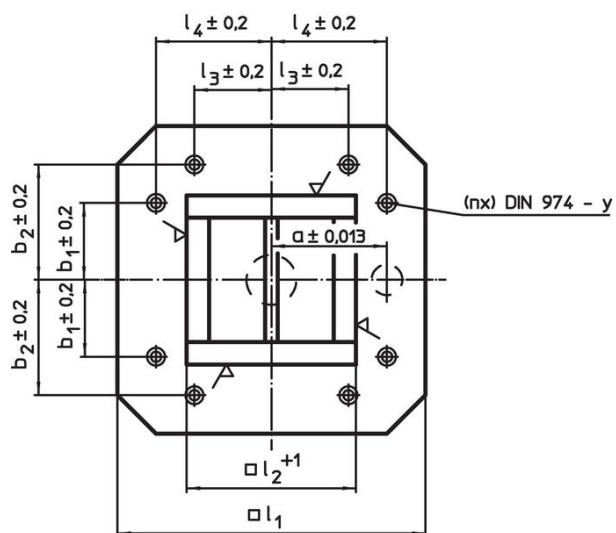
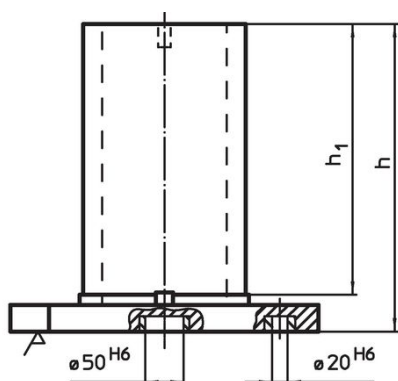
- Stål, svetsat

Mer information


Not

Specialutförande på begäran.

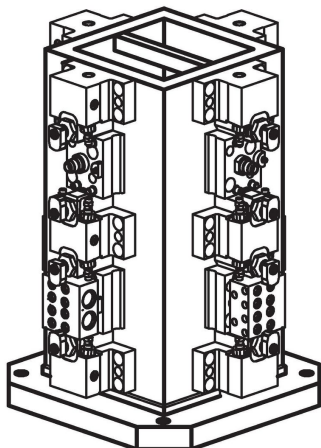
Ritning



Orderinformation

l_1	l_2 +1	l_4 $\pm 0,2$	Dimension h	h_1	a $\pm 0,013$	b_1 $\pm 0,2$	y	För bultar	Antal fästhål n	 [kg]	Art.nr.
[mm]											
400	231	150	500	450	150	150	12	M12	4	134	1910.220

Användningsexempel



Överensstämmelse

RoHS-kompatibel

Innehåller bly - överensstämmer enligt undantag 6a / 6b / 6c

Innehåller SVHC-ämnen >0,1 % w/w

Innehåller bly - SVHC-lista [REACH] per 27.06.2024.

Innehåller proposition 65-ämnen



Bly kan orsaka cancer och reproduktionsskador vid exponering
<https://www.P65Warnings.ca.gov/>

Fri från konfliktmineraler

Denna produkt innehåller inga ämnen betecknade som konfliktmineraler" såsom tantal, tenn, guld eller volfram från Demokratiska republiken Kongo eller angränsande länder."