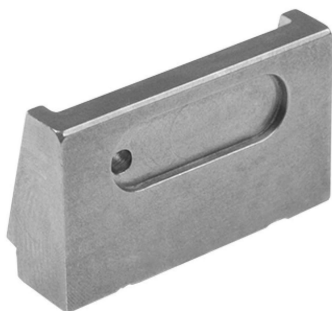


Kilelement · belagd

1703.360



Produktbeskrivning

Kropp:

- Kil element för förbearbetade, ytförhållande och material
- Snabba byten
- Minimum spänn djup 8 mm
- Dynor beställs separat

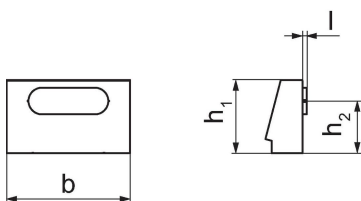
Dyna:

- För säker fastspänning av arbetsstycket utan att orsaka deformation av fastspänd yta
- Leveransens omfattning 20st

Material

- Stål, härdat



Ritning



Orderinformation

b	l	Dimension h ₁ [mm]	h ₂	 [g]	Art.nr.
27,8	1	16,5	11,75	17	1703.360

Tillbehör

	 [g]	Art.nr.
Dyna		
	26	1703.370

Överensstämmelse

RoHS-kompatibel

Överensstämmer med direktiv 2011/65/EU och direktiv 2015/863

Innehåller inte SVHC-ämnena

Inga SVHC-ämnena med mer än 0,1 % w/w - SVHC-lista [REACH] per 27.06.2024.

Innehåller inte ämnena i proposition 65

Inga Proposition 65-ämnena inkluderade
<https://www.P65Warnings.ca.gov/>

Fri från konfliktmineraler

Denna produkt innehåller inga ämnena betecknade som konfliktmineraler" såsom tantal, tenn, guld eller volfram från Demokratiska republiken Kongo eller angränsande länder."