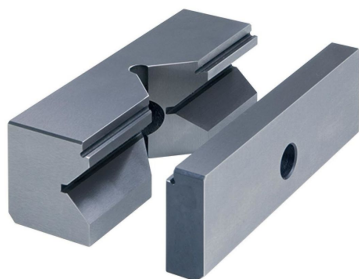


Anslag, prisma

1701.270



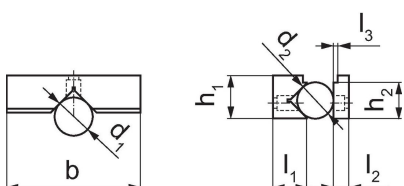
Produktbeskrivning

- För horisontell och vertikal uppspänning av runda och platta arbetsstycken
- Monteringskruvar beställs separat (art. nr. 1701.300)
- Denna produkt levereras som två delar

Material

- Stål, härdat

Ritning



Orderinformation

Backbredd	Dimension								Art.nr.	
	b	d ₁	d ₂	l ₁	l ₂	l ₃	h ₁	h ₂		
[mm]			[mm]						[g]	
125	125	18 – 55	12 – 28	35	15	3	40	35	1700	1701.270

Överensstämmelse

RoHS-kompatibel

Överensstämmer med direktiv 2011/65/EU och direktiv 2015/863

Innehåller inte SVHC-ämnena

Inga SVHC-ämnena med mer än 0,1 % w/w - SVHC-lista [REACH] per 27.06.2024.

Innehåller inte ämnena i proposition 65

Inga Proposition 65-ämnena inkluderade

<https://www.P65Warnings.ca.gov/>

Fri från konfliktmineraler

Denna produkt innehåller inga ämnena betecknade som konfliktmineraler" såsom tantal, tenn, guld eller volfram från Demokratiska republiken Kongo eller angränsande länder."