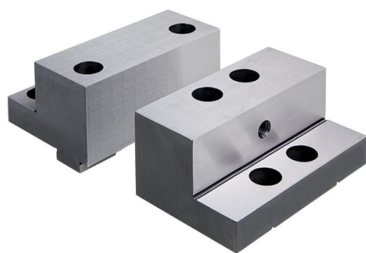


## Huvudback insats

1701.140



## Produktbeskrivning

- Högtryckssidan på backen härdad
- Extra gänga för montering av utbytbara backar
- Polerad spännytan
- Fästen för klick system (art. nr. 1701.190 -1701.200) på backens högtrycksida

## Material

- stål

## Ritning

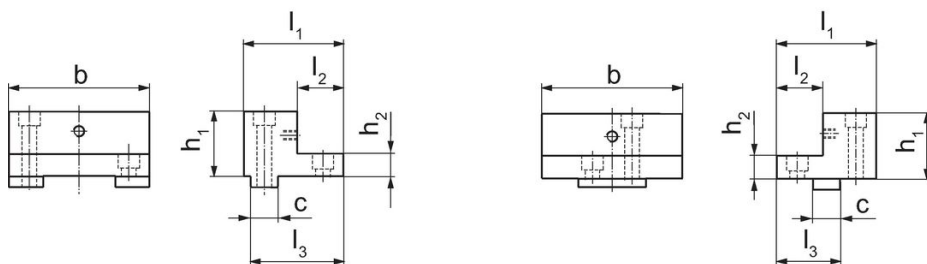


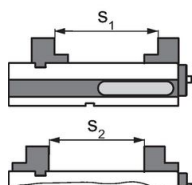
Bild 1

Bild 2

## Orderinformation

Backbredd [mm]	Dimension [mm]							[kg]	Art.nr.
	b	l <sub>1</sub>	l <sub>2</sub>	l <sub>3</sub>	h <sub>1</sub>	h <sub>2</sub>	c		
Back, fast – Bild 1									
125	126	85	32	77	58	20	24	4	1701.140

## Användningsexempel



	MS 125-S	MS 125-M	MS 125-L
Spännvidd s <sub>1</sub>	66 - 126	71 - 243	66 - 376
Spännvidd s <sub>2</sub>	0 - 107	47 - 224	0 - 357

## Överensstämmelse

## RoHS-kompatibel

Överensstämmer med direktiv 2011/65/EU och direktiv 2015/863

## Innehåller inte SVHC-ämnen

Inga SVHC-ämnen med mer än 0,1 % w/w - SVHC-lista [REACH] per 23.01.2024.

## Innehåller inte ämnen i proposition 65

Inga Proposition 65-ämnen inkluderade

<https://www.P65Warnings.ca.gov/>

## Fri från konfliktmineraler

Denna produkt innehåller inga ämnen betecknade som konfliktmineraler" såsom tantal, tenn, guld eller volfram från Demokratiska republiken Kongo eller angränsande länder."