

## Positioneringsstycke · slät

1586.070



### Produktbeskrivning

#### Material

#### Kropp

- Verktogsstål, härdat

### Ritning

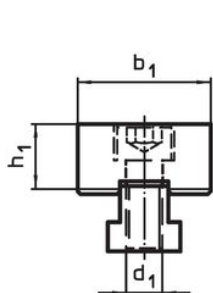


Bild 1

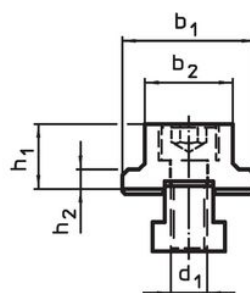
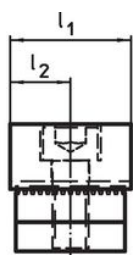


Bild 2

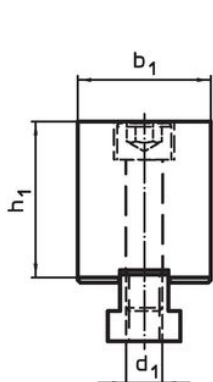
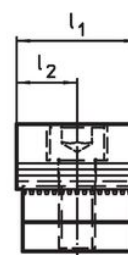


Bild 3

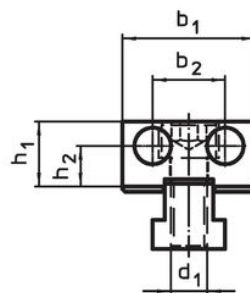
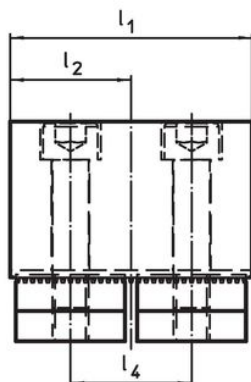
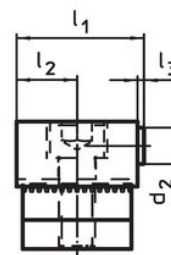


Bild 4



### Orderinformation

d <sub>1</sub>	l <sub>1</sub>	Dimension			h <sub>1</sub>	[g]	Art.nr.
		l <sub>2</sub> ±0,01 [mm]	b <sub>1</sub> -0,05				
slät, på båda sidor – Bild 1							
M12	40	20	44	21,4	395	1586.070	

## Överensstämmelse

### RoHS-kompatibel

Överensstämmer med direktiv 2011/65/EU och direktiv 2015/863

### Innehåller inte SVHC-ämnen

Inga SVHC-ämnen med mer än 0,1 % w/w - SVHC-lista [REACH] per 27.06.2024.

### Innehåller inte ämnen i proposition 65

Inga Proposition 65-ämnen inkluderade  
<https://www.P65Warnings.ca.gov/>

### Fri från konfliktmineraler

Denna produkt innehåller inga ämnen betecknade som konfliktmineraler" såsom tantal, tenn, guld eller volfram från Demokratiska republiken Kongo eller angränsande länder."