

SISTEME DE FIXARE ÎN PUNCTUL ZERO

Elemente de cuplare pentru fixare și centrarea simultană a elementelor de instalații, concepute ca sistem cu schimbare rapidă pentru scurtarea timpilor de echipare.

- Fixarea de referință a elementelor de instalații prin așezarea precisă la repetiții în „punctul zero”.
- Pentru prelucrarea pieselor în mai mulți pași la mașini diferite.

În plus față de cea mai mare flexibilitate posibilă a sistemelor de fixare în punctul zero - fie acționate hidraulic, ca versiune de montare cu scoatere prin ridicare integrată a dispozitivelor sau printr-un design modular - această tehnică asigură prin intermediul pivoților construiți în sus ai elementului de bază și inelului de tragere în interior integrat la dispozitiv, o siguranță ridicată a producției, o precizie de lungă durată și evitarea murdăririi în punctul de referință.

PROPRIETĂȚI

- Forță de susținere până la 30 kN.
- Acționare mecanică, pneumatică și hidraulică.
- Cu asigurare contra rotirii la utilizarea de elemente individuale.
- Eficiență ridicată, precizie de repetare mare și economie de costuri.
- Utilizabil la toate mașinile.
- Poate fi integrat și în sistemele de instalații Halder.



Element de tragere în interior care poate fi asamblat, cu acțiune dublă
Forță de susținere de 30 kN

Element de tragere în interior care poate fi asamblat, cu acțiune simplă
Forță de susținere de 20 kN



Inele de tragere în interior potrivite pentru toate Sistemele de fixare în punctul zero



Elemente de tragere în interior modulare
forță de susținere până la 10 kN



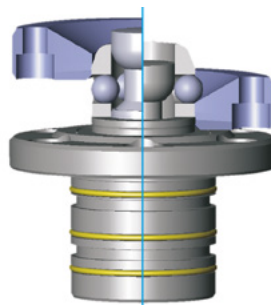
Module de comandă care pot fi schimbate



SISTEME DE FIXARE ÎN PUNCTUL ZERO

ELEMENT DE TRAGERE ÎN INTERIOR CARE POATE FI ASAMBLAT CU ACȚIUNE HIDRAULICĂ DUBLĂ FORȚĂ DE SUSȚINERE DE 30 kN

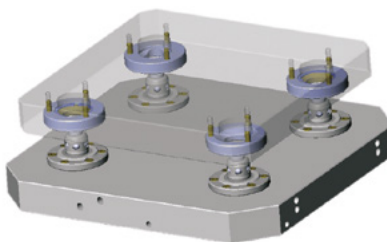
- Fixare și centrare hidraulică.
- Desprindere și scoatere prin ridicare cu cilindru de scoatere integrat, hidraulic.
- Adecvat pentru automatizare.
- Suflare pneumatică integrată a suprafețelor de așezare.
- Control de detecție pneumatic la suprafața de așezare la fixare.
- Poate fi integrat în plăci de bază, colțare, cuburi etc.



Principiul de funcționare
Fixare și scoatere prin ridicare

ELEMENT DE TRAGERE ÎN INTERIOR CARE POATE FI ASAMBLAT CU ACȚIUNE HIDRAULICĂ SIMPLĂ FORȚĂ DE SUSȚINERE DE 20 kN

- Fixare și centrare prin forța elastică.
- Desprindere și scoatere prin ridicare cu cilindru de scoatere integrat, hidraulic.
- Adecvat pentru automatizare.
- Pot fi integrat în plăci de bază, colțare, cuburi etc.



Principiul de montare

ELEMENT DE TRAGERE ÎN INTERIOR MODULAR FORȚĂ DE SUSȚINERE PÂNĂ LA 10 kN

- Fixare și centrare prin forța elastică.
- Desprindere: Mecanică, pneumatică, hidraulică (modulele de comandă pot fi schimbate).
- Poate fi integrat în plăci de bază, colțare, cuburi etc.
- Poate fi înșurubat pe mese, plăci etc.



Masa mașinii placă de bază cu
4 elemente de tragere în interior

EXECUȚIILE INELELOR DE TRAGERE ÎN INTERIOR

Inelele de tragere în interior sunt potrivite pentru toate sistemele de fixare în punctul zero. Pot fi înșurubate și integrate la instalații sau direct la piesa de prelucrat. Pentru poziționarea și fixarea simultană a elementelor de instalații, inelele de tragere în interior sunt subdivizate în următoarele execuții:

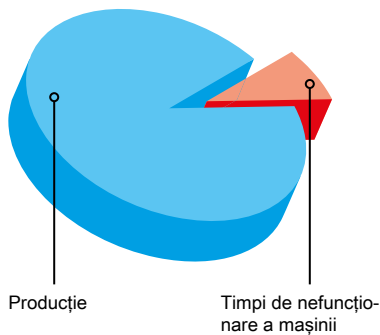
1. Inel de tragere în interior „centric” pentru alinierea și fixarea în punctul zero.
2. Inel de tragere în interior „formă de sabie” pentru așezarea în două puncte pentru alinierea într-o direcție a axului.
3. Inel de tragere în interior „flotant” fără funcție de centrare pentru fixarea suplimentară supra-determinată.

TIMPUL ÎNSEAMNĂ BANI

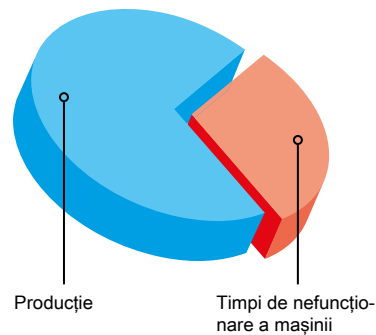
Sistemele de fixare în punctul zero reprezintă o investiție bună, care este rentabilă în cel mai scurt timp datorită procedeele de reechipare mai simple, mai puțini timpi de nefuncționare a mașinii și flexibilitate aproape nelimitată. Comparați dvs. ce avantaje legate de costuri pot fi obținute prin utilizarea sistemelor de fixare în punctul zero.

COMPARAȚIE TIMPUL DE PRODUCȚIE/TIMPUL DE ECHIPARE

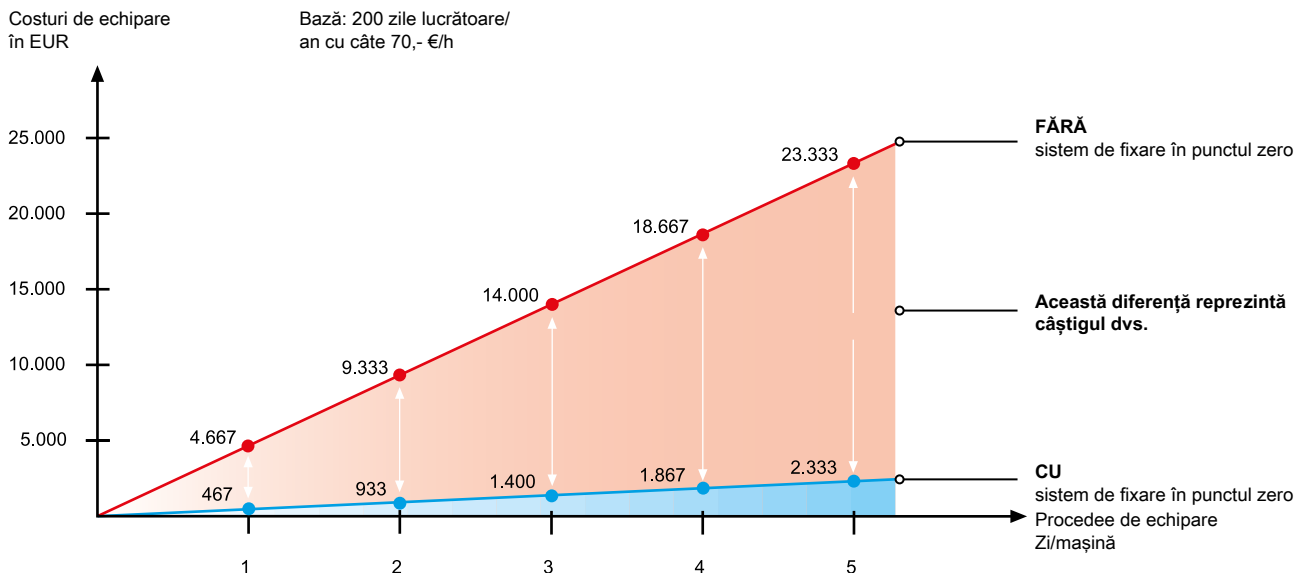
CU sistem de fixare în punctul zero



FĂRĂ sistem de fixare în punctul zero



COMPARAȚIA COSTURILOR DE ECHIPARE CU ȘI FĂRĂ SISTEM DE FIXARE ÎN PUNCTUL ZERO



CALCULUL TIMPULUI DE AMORTIZARE

Exemplu

La 5 procedee de echipare/schimb/mașină

Fără sistem de fixare în punctul zero: 5 x ~20 min. = **100 min.**

Cu sistem de fixare în punctul zero: 5 x ~2 min. = **10 min.**

Economie/schimb/net = **90 min.**

Economie/an/200 zile lucrătoare = **300 h**

Avantaj legat de costuri/an la € 70,-/h
= **€ 21.000.-**

IMAGINE DE ANSAMBLU

