

## Manual de Utilizare / Operating Manual

### !Atentie!

Știfturile pentru ridicare cu mâner sunt proiectate pentru sarcini fixe (**nu pentru oameni!**)

Știfturile pentru ridicare cu mâne **nu sunt proiectate pentru rotație permanentă a sarcinii.**

Impuritățile (uleiuri, praf, șpan, etc.) pot afecta funcționalitatea știfturilor pentru ridicare cu mâner.

Utilizarea știfturilor pentru ridicare cu mâner, deteriorate este periculoasă. Înainte de folosire inspectați știfturilor autoblocante pentru ridicare (deformări, lipsă bile, rugină, funcție de blocare, ruptură, crepătură).

**Nu se vor utiliza știfturi pentru ridicare cu mâner deteriorate.**

### Utilizare și Forțe

Pentru a elibera bilele apăsați butonul (A). Pentru a bloca bilele eliberați butonul (A).

**Atenție:** Butonul (A) este readus în poziția inițială blocată de către un arc. Nu acționați butonul sub sarcină!

### !Danger!

Lifting pins with handle are designed to lift and hold point loads (**not people!**)

Lifting pins with handle are **not suited for permanent rotation of the load.**

Soilings (e.g. grits and grinds, oil and emulsion deposits, dust..) can affect the functionality of the lifting pins with handle.

Using damaged lifting pins with handles can be perilous. **Before any use** carefully inspect the lifting pins with handle (i.e. deformities, breaks, rips, damages, missing balls, corrosion, unlocking function).

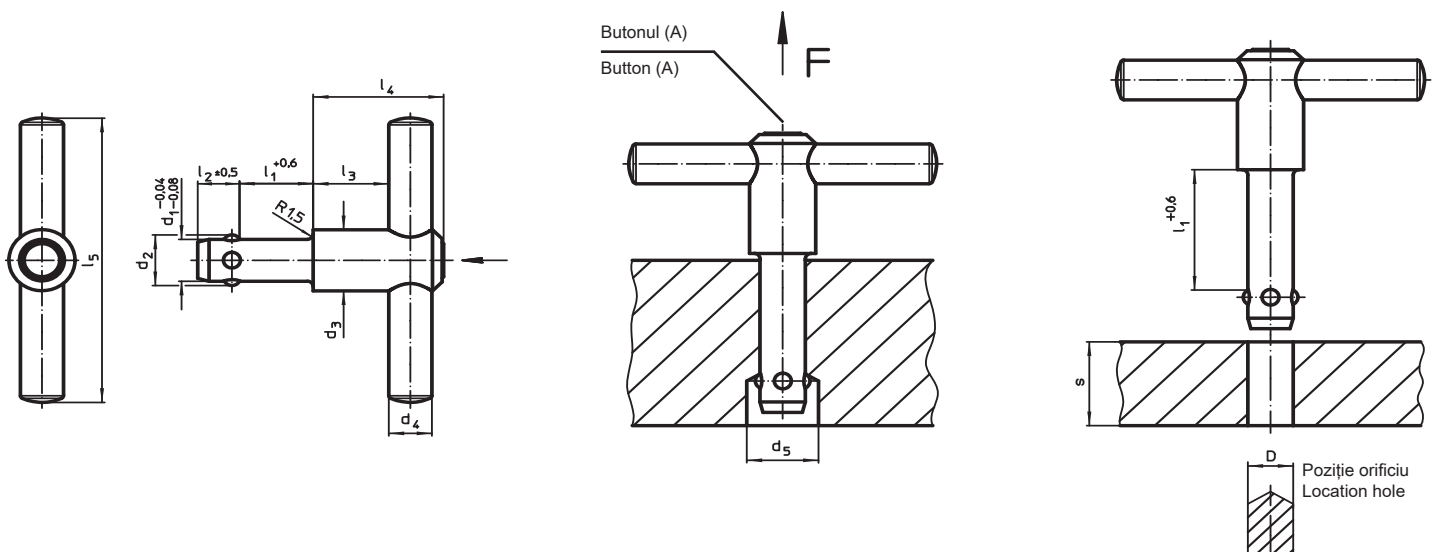
**Damaged lifting pins with handle must be withdrawn from service immediately.**

### Handling and Load

Release the balls by pressing button (A). Lock the balls by releasing button (A).

**Attention:** The button (A) is locked after springing back to initial position by means of the spring force. **Do not operate the button under load!**

Dimensiuni / Dimensions										Forță tracțiune/ Carrying force $F_1$	Poziție orificiu/ Location hole D	max.		Ref. Nr. / Art. No.
$d_1$ -0,04 -0,08	$l_1$ +0,6	$d_2$	$d_3$	$d_4$	$d_5$ min.	$l_2$ $\pm 0,5$	$l_3$	$l_4$	$l_5$					
8,0	35	9,35	21,5	14	9,85	8,75	18,7	36,0	100	500	8,0	250	136	22351.0005
8,3	35	9,65	21,5	14	10,05	8,75	18,7	36,0	100	500	8,3	250	142	22351.0010
10,0	50	11,70	21,5	14	12,20	10,20	18,7	36,5	100	500	10,0	250	154	22351.0015
12,0	50	14,20	21,5	14	14,70	11,00	18,7	36,5	100	500	12,0	250	177	22351.0020



### Întreținere:

Știfturile pentru ridicare cu mâner trebuie inspectate de o persoană calificată cel puțin odată pe an.

### Inspecție vizuală:

Verificați știfturile pentru ridicare de rugină, deformări, lipsă bile, bile deteriorate, funcția de blocare, ruptură sau crepătură a mânerului.

### Verificarea performanței:

Sistemul de blocare cu bile trebuie să se autoblocheze cu ajutorul forței arcului.

### Maintenance:

Lifting pins with handle must be taken out of service for proper inspection by a qualified person(s) at least once a year.

### Visual inspection:

Grits and grinds, breaks, rips, missing and damaged balls, corrosion or damages of the handle.

### Performance check:

Locking mechanism of the balls has to lock automatically by means of the spring force.

În caz de dubiu sau în cazul unor neînțelegeri, verificați documentul în limba germană.

In case of doubt or in the event of misunderstandings, the German version of the document is crucial.

FR: La traduction du manuel d' utilisation original dans votre langue avec déclaration de conformité est disponible sous [www.halder.com](http://www.halder.com).  
IT: Le traduzioni delle istruzioni di produzione e le dichiarazioni di conformità nella tua lingua le puoi trovare al seguente indirizzo: [www.halder.com](http://www.halder.com).  
ES: Encontrará la traducción de las instrucciones originales del fabricante junto a la Declaración de Conformidad en su idioma en la página [www.halder.com](http://www.halder.com).  
CZ: Překlad originálního návodu k obsluze s prohlášením o shodě ve svém jazyce naleznete na internetových stránkách [www.halder.com](http://www.halder.com).  
RO: Traducerea instrucțiunilor producătorului și declarația de conformitate în limba maternă pe site-ul [www.halder.com](http://www.halder.com).  
PL: Tłumaczenie oryginalnej instrukcji obsługi oraz deklaracji zgodności w języku polskim znajdują Państwo na stronie internetowej [www.halder.com](http://www.halder.com).  
FI: Käännös alkuperäisistä valmistajan ohjeista vaatimustenmukaisuusvakuutuksineen löytyvät omalla kielellänne internetistä osoitteessa [www.halder.com](http://www.halder.com).  
SE: Du finner en översättning av tillverkarens instruktioner tillsammans med "letter of conformity" i ditt eget språk på [www.halder.com](http://www.halder.com).  
NL: U vindt de vertaling van de originele fabrikant instructies met de verklaring van overeenstemming in uw eigen taal op het internet onder [www.halder.com](http://www.halder.com).  
KR: 홈페이지 [www.halder.com](http://www.halder.com) 에서 해당국가의 언어로 제조사의 설명서를 보실 수 있습니다.  
CN: 您可以在以下网址找到中文版翻译的原厂操作指南与声明 [www.halder.com](http://www.halder.com).  
TW: 您可以在以下網址找到中文版翻譯的原廠操作指南與聲明 [www.halder.com](http://www.halder.com).  
JP: 使用説明書と製造者による EC 規則準拠証明は [www.halder.com](http://www.halder.com) からダウンロードできます。

Producăto / Manufacturer: \*

Adresa / Address: \*

\* responsabil pentru documentație /  
responsible for documentation

**Erwin Halder KG**

**Erwin-Halder-Strasse 5 - 9  
88480 Achstetten-Bronnen  
Germany**

Denumire produs / Product:

Model / Type:

**Știft pentru ridicare cu mâner / Lifting Pin with handle**

**EH 22351**

Achstetten-Bronnen, Octombrie 2020



Stefan Halder, Director General / General Manager