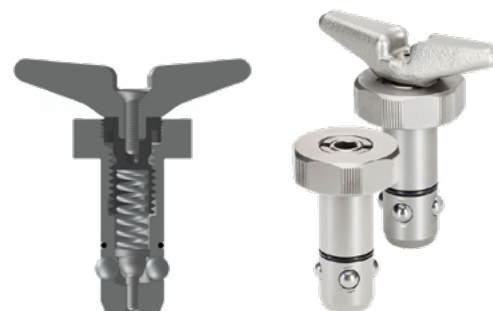


## BOLȚ DE POZIȚIONARE-FIXARE

## RAPID ȘI SIMPLU

Prin strângerea șurubului de fixare, bolțul de poziționare-fixare este centrat și fixat prin patru bile în bucșa de preluare. Șurubul de fixare poate fi acționat prin intermediul mânerului detașabil cu mâna sau cu cheia cu hexagon interior.



## AVANTAJELE PRODUSULUI ÎNTR-O PRIVIRE DE ANSAMBLU

- Avantaje prin pretensionarea cu arc:
  - Uzură redusă.
  - Bilele de fixare și orificiul de preluare sunt protejate de suprasarcină.
  - Nici o înțepenire a bolțului prin suprasolicitarea șurubului de fixare.
- Amortizarea vibrațiilor și oscilațiilor la prelucrarea prin tăiere.
- Protecție împotriva desprinderii accidentale a bolțului (de ex. prin vibrație).
- Precizie ridicată la repetiție de  $\pm 0,03$  mm.
- Manevrare ușoară la montare / demontare prin suprafețe de fixare și borduri.
- Înălțime de montare plată.
- Deservire folosind o cheie cu hexagon interior sau cu mânerul disponibil opțional.



## Exemplu de aplicare EH 23111.

Bolț de poziționare-fixare pentru schimbare rapidă pe masa mașinii.



[www.halder.com/ro/  
Pini\\_de\\_pozitionare-Video](http://www.halder.com/ro/Pini_de_pozitionare-Video)