

## Opritoare laterale • neted, cu garnitură - INCH EH 2B150.



### Descrierea produsului

Pot fi utilizate pentru poziționare sau aplicare de presiune. ex. în timpul vopsirii și sablării. Etanșat împotriva șpanului și mizeriei.

### Material

#### Garnitură

- CR

#### Corp

- Aluminiu Al

#### Arc

- Oțel inoxidabil
- Oțel, brunat
- Oțel, zincat prin galvanizare

#### Bolț

- Oțel, călit, zincat prin galvanizare
- Termoplastice POM, alb

### Asamblare

Montaj prin presare.

Formula pentru calculul distanței de centrare pentru orificiul de montaj:

$$l_0 = z/2 + w + x,$$

$l_0$  = distanța de centrare,

$y$  = înălțimea piesei de lucru,

$w$  = lungimea piesei de lucru,

$x$  = dimensiunea coordonatelor,

$s$  = cursa,

$z$  = diametrul opritorului

Calculul dimensiunii  $x$ :

$y$  mai mare sau egal decât  $l_2 - d_2/2$ ,

atunci  $x = d_2/2 - s$

sau

$y$  mai mic decât  $l_2 - d_2/2$ ,

atunci  $x = d_2/2 - s - [(l_2 - d_2/2 - y) * 0,123]$

### Caracteristici

Varianta cu arc cu forță mică = arc din oțel inoxidabil

Forța arcului standard = arc din oțel, brunat

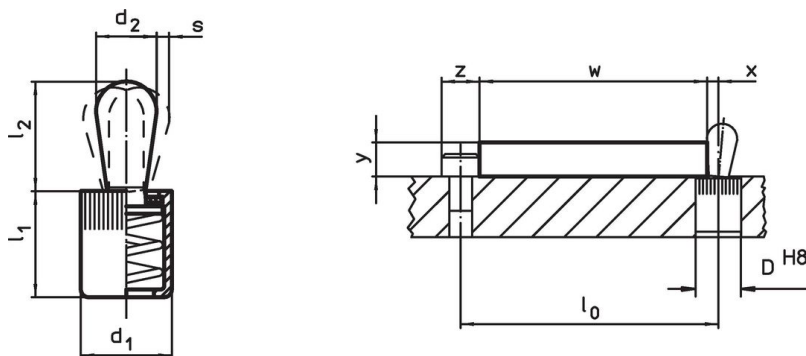
Forța arcului mărită = arc din oțel, galvanizat

### Mai multe informații

### Produse asociate

- Excentric, pentru opritoare laterale, netede - INCH

### Desen



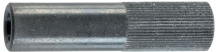
## Informații comandă

Dimensiuni		Forța arcului F max. <sup>1)</sup> ~ [lb]	Dimensiuni		Cursă s [inch]	Poziție orificiu D H8 [inch]	x <sup>2)</sup> [inch]	max. [°F]	[oz]	Ref. Nr.
d <sub>1</sub> [inch]	d <sub>2</sub> [inch]		l <sub>1</sub> -0,08 [inch]	l <sub>2</sub> [inch]						
<b>Bolț: Oțel/Forța arcului mică</b>										
1/4	0,118	2,2	0,275	0,157	0,020	1/4	0,035	230	0,024	2B150.0110
7/16	0,197	4,5	0,430	0,236	0,031	7/16	0,063	230	0,109	2B150.0120
7/16	0,236	9,0	0,430	0,393	0,039	7/16	0,071	230	0,138	2B150.0125
1/2	0,315	11,2	0,551	0,511	0,051	1/2	0,102	230	0,256	2B150.0130
5/8	0,393	22,5	0,708	0,646	0,063	5/8	0,126	230	0,574	2B150.0140
<b>Bolț: Oțel/Forța arcului standard</b>										
1/4	0,118	4,5	0,275	0,157	0,020	1/4	0,035	230	0,024	2B150.0111
7/16	0,197	11,2	0,430	0,236	0,031	7/16	0,063	230	0,117	2B150.0121
7/16	0,236	16,9	0,430	0,393	0,039	7/16	0,071	230	0,146	2B150.0126
1/2	0,315	22,5	0,551	0,511	0,051	1/2	0,102	230	0,275	2B150.0131
5/8	0,393	34,0	0,708	0,646	0,063	5/8	0,126	230	0,518	2B150.0141
<b>Bolț: Oțel/Forța arcului mărită</b>										
1/4	0,118	9,0	0,275	0,157	0,020	1/4	0,035	230	0,026	2B150.0112
7/16	0,197	21,5	0,430	0,236	0,031	7/16	0,063	230	0,123	2B150.0122
7/16	0,236	22,5	0,430	0,393	0,039	7/16	0,071	230	0,159	2B150.0127
1/2	0,315	34,0	0,551	0,511	0,051	1/2	0,102	230	0,288	2B150.0132
5/8	0,393	45,0	0,708	0,646	0,063	5/8	0,126	230	0,542	2B150.0142
<b>Bolț: Termoplastic/Forța arcului mică</b>										
1/4	0,118	2,2	0,275	0,157	0,020	1/4	0,035	176	0,014	2B150.0150
7/16	0,197	4,5	0,430	0,236	0,031	7/16	0,063	176	0,064	2B150.0160
7/16	0,236	9,0	0,393	0,472	0,039	7/16	0,071	176	0,072	2B150.0165
1/2	0,315	11,2	0,551	0,531	0,051	1/2	0,102	176	0,114	2B150.0170
5/8	0,393	22,5	0,708	0,646	0,063	5/8	0,126	176	0,296	2B150.0180

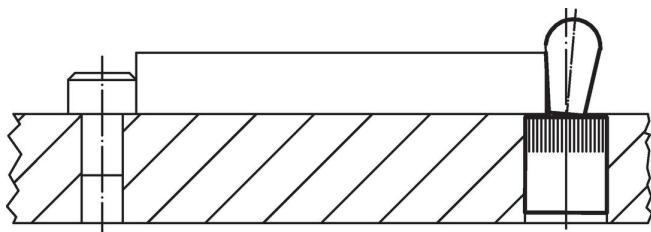
<sup>1)</sup> valoarea statistică medie

<sup>2)</sup> If the workpiece height (y) is less than l2-d2/2, the coordinate dimension (x) must be calculated.

## Accesorii

	Dimensiuni d <sub>1</sub> [inch]	[oz]	Ref. Nr.
<b>sculă de montaj</b>			
	1/4	0,678	22150.0830
	7/16	1,749	22150.0831
	1/2	2,321	22150.0832
	5/8	3,749	22150.0833

## Exemplu de aplicație



## Reclamație

Pentru detalii suplimentare despre conformitate, vă rugăm să selectați codul produsului dorit.