

Balamale • cu filet de montaj

EH 25160.



Descrierea produsului

Aceste balamale se caracterizează prin forma lor compactă și robustă, și cu filetul de montaj integrat.

Material

Știft filetat

- Oțel inoxidabil

Corp

- Zinc turnat, cromat
- Zinc turnat sub presiune, plastificat, argintiu similar RAL 9006, mat structurat
- Zinc turnat sub presiune, plastificat, negru similar RAL 9005, mat structurat
- Oțel inoxidabil 1.4308

Axe

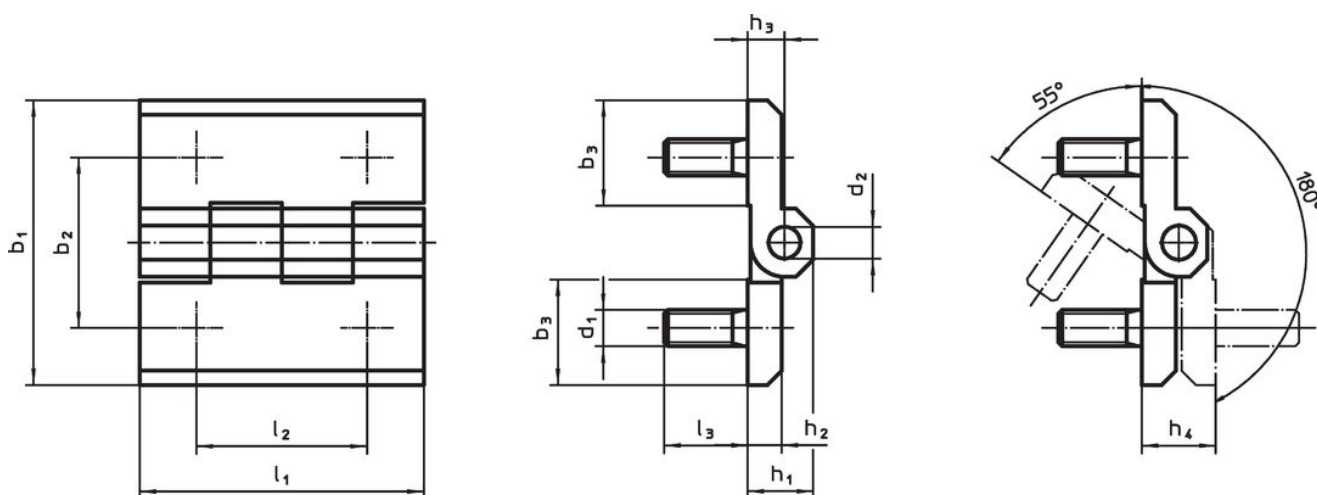
- Oțel inoxidabil

Mai multe informații

Produse asociate

- Plăci distanțiere, pentru balamale

Desen



Informații comandă

b ₁	b ₂	b ₃	d ₁	d ₂	Dimensiuni							[g]	Ref. Nr.	
					h ₁	h ₂	h ₃	h ₄ +0,5	l ₁	l ₂	l ₃			
[mm]														
Zinc turnat, cromat														
40	25	14,0	M5	4	9,0	5	5,5	11	40	25	12	61	25160.0050	
50	30	18,5	M6	6	11,5	6	6,5	13	50	30	12	103	25160.0055	
60	36	21,5	M8	8	15,0	8	8,5	17	60	36	14	194	25160.0060	
Zinc turnat, argintiu														
40	25	14,0	M5	4	9,0	5	5,5	11	40	25	12	61	25160.0150	
50	30	18,5	M6	6	11,5	6	6,5	13	50	30	12	103	25160.0155	
60	36	21,5	M8	8	15,0	8	8,5	17	60	36	14	194	25160.0160	
Zinc turnat, negru														
40	25	14,0	M5	4	9,0	5	5,5	11	40	25	12	61	25160.0250	
50	30	18,5	M6	6	11,5	6	6,5	13	50	30	12	103	25160.0255	
60	36	21,5	M8	8	15,0	8	8,5	17	60	36	14	194	25160.0260	
Oțel inoxidabil														
40	25	14,0	M5	4	9,0	5	5,5	11	40	25	11	68	25160.0350	
50	30	18,5	M6	6	11,5	6	6,5	13	50	30	13	128	25160.0355	
60	36	21,5	M8	8	15,0	8	8,5	17	60	36	17	252	25160.0360	

Reclamație

Conform RoHS

Sunt conforme Directivei 2011/65/UE și Directivei 2015/863.

Nu conțin materiale SVHC

Nu conține substanțe SVHC cu mai mult de 0,1% w/w - lista SVHC din 23.01.2024.

Nu conține substanțe din Declarația 65

Nu conține substanțe din Declarația 65.

<https://www.P65Warnings.ca.gov/>

Nu conține Minerale de conflict

Acest produs nu conține substanțe desemnate drept „minerale de conflict” precum tantalul, staniul, aurul sau wolfram din Republica Democratică Congo sau din țările adiacente.