

## Balamale EH 25160.



### Descrierea produsului

Balamalele se caracterizează prin construcția lor compactă și stabilă.

### Material

#### Corp

- Zinc turnat, cromat
- Zinc turnat sub presiune, plastificat, argintiu similar RAL 9006, mat structurat
- Zinc turnat sub presiune, plastificat, negru similar RAL 9005, mat structurat
- Oțel inoxidabil 1.4308
- Oțel inoxidabil 1.4408, sablat mat

#### Axe

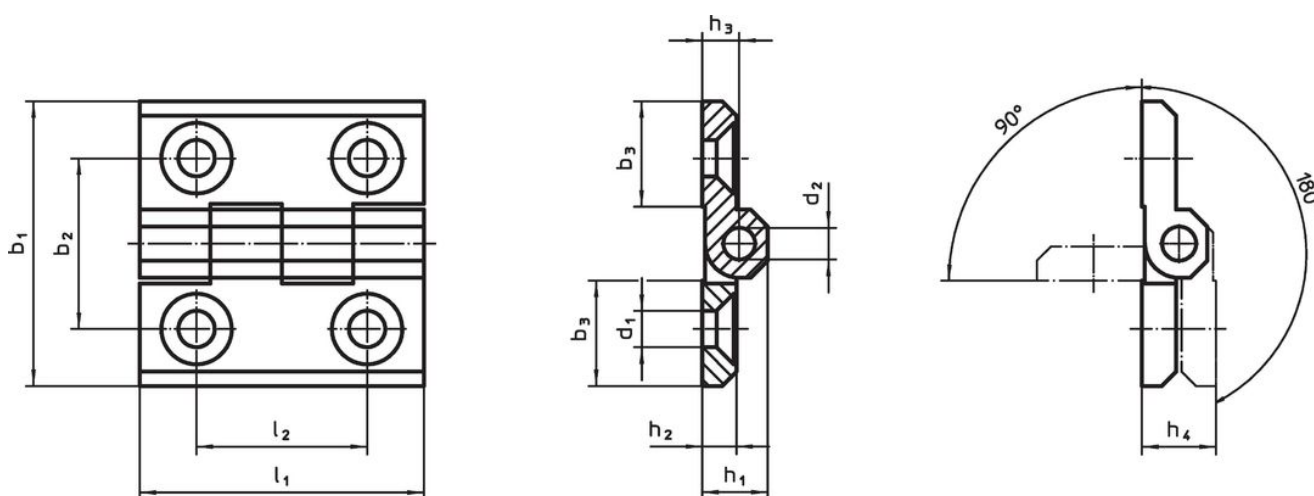
- Oțel inoxidabil

### Mai multe informații

#### Produse asociate

- Plăci distanțiere, pentru balamale
- Plăci cu filet, pentru balamale
- Limitatoare, pentru balamale

### Desen



### Informații comandă

b <sub>1</sub>	b <sub>2</sub>	b <sub>3</sub>	d <sub>1</sub>	d <sub>2</sub>	Dimensiuni					l <sub>1</sub>	l <sub>2</sub>	[g]	Ref. Nr.
					h <sub>1</sub>	h <sub>2</sub>	h <sub>3</sub>	h <sub>4</sub> +0,5	[mm]				
<b>Zinc turnat, cromat</b>													
30	18	10,7	4,3	3	7,5	4	4,3	8,6	30	18	19	25160.0005	
40	25	14,0	5,3	4	9,0	5	5,5	11,0	40	25	48	25160.0010	
50	30	18,5	6,4	6	11,5	6	6,5	13,0	50	30	88	25160.0015	
60	36	21,5	8,3	8	15,0	8	8,5	17,0	60	36	165	25160.0020	
<b>Zinc turnat, argintiu</b>													
30	18	10,7	4,3	3	7,5	4	4,3	8,6	30	18	19	25160.0105	
40	25	14,0	5,3	4	9,0	5	5,5	11,0	40	25	48	25160.0110	
50	30	18,5	6,4	6	11,5	6	6,5	13,0	50	30	88	25160.0115	
60	36	21,5	8,3	8	15,0	8	8,5	17,0	60	36	165	25160.0120	
<b>Zinc turnat, negru</b>													
30	18	10,7	4,3	3	7,5	4	4,3	8,6	30	18	19	25160.0205	
40	25	14,0	5,3	4	9,0	5	5,5	11,0	40	25	48	25160.0210	
50	30	18,5	6,4	6	11,5	6	6,5	13,0	50	30	88	25160.0215	
60	36	21,5	8,3	8	15,0	8	8,5	17,0	60	36	165	25160.0220	
<b>Oțel inoxidabil</b>													
30	18	10,7	4,3	3	7,5	4	4,3	8,6	30	18	19	25160.0305	
40	25	16,0	5,3	4	9,0	5	5,5	11,0	40	25	48	25160.0310	
50	30	21,0	6,4	6	11,5	6	6,5	13,0	50	30	88	25160.0315	
60	36	26,0	8,3	8	15,0	8	8,5	17,0	60	36	165	25160.0320	

b <sub>1</sub>	b <sub>2</sub>	b <sub>3</sub>	d <sub>1</sub>	d <sub>2</sub>	Dimensiuni					I <sub>1</sub>	I <sub>2</sub>	[g]	Ref. Nr.
					h <sub>1</sub>	h <sub>2</sub>	h <sub>3</sub>	h <sub>4</sub> +0,5	[mm]				
<b>Oțel inoxidabil A4</b>													
30	18	10,7	4,3	3	7,5	4	4,3	8,6	30	18	23	25160.1305	
40	25	16,0	5,3	4	9,0	5	5,5	11,0	40	25	57	25160.1310	
50	30	21,0	6,4	6	11,5	6	6,5	13,0	50	30	110	25160.1315	
60	36	26,0	8,3	8	15,0	8	8,5	17,0	60	36	210	25160.1320	

## Reclamație

### Conform RoHS

Sunt conforme Directivei 2011/65/UE și Directivei 2015/863.

### Nu conțin materiale SVHC

Nu conține substanțe SVHC cu mai mult de 0,1% w/w - lista SVHC din 27.06.2024.

### Nu conține substanțe din Declarația 65

Nu conține substanțe din Declarația 65.

<https://www.P65Warnings.ca.gov/>

### Nu conține Minerale de conflict

Acest produs nu conține substanțe desemnate drept „minerale de conflict” precum tantalul, staniul, aurul sau wolfram din Republica Democratică Congo sau din țările adiacente.