

Elemente de detecție · cu bolț de acționare și protecție împotriva rotirii

EH 25020.



Descrierea produsului

Plunjer cu senzor de poziție cu ajutorul unui bolț de activare care este protejat împotriva rotirii. În funcție de versiunea aleasă, vârful poate fi rotund sau dotat cu un filet de racordare pentru utilizări multiple. La capătul cu filet, se poate monta un element de comutare cu protecție împotriva rotirii care se potrivește cu toate comutatoarele utilizate în mod comun.

Material

Corp

- Oțel automat, brunat

Piuliță

- Oțel, negru (ISO 4035)

Bolț antrenare

- Oțel, nitrurat, negru

Arc

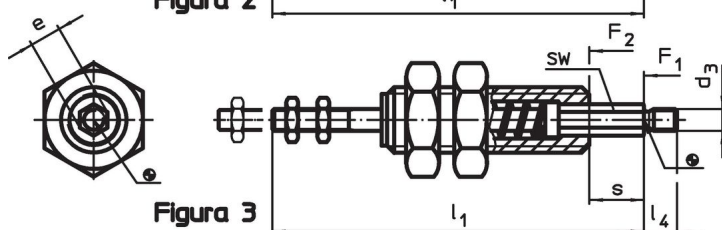
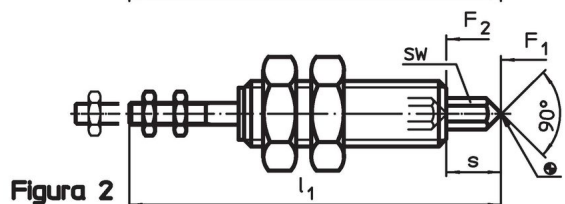
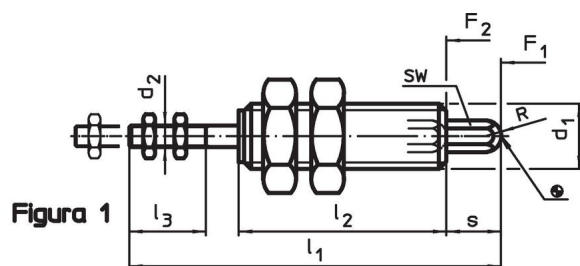
- Oțel inoxidabil

Mai multe informații

Produse asociate

- Unitate centrală, cu senzor

Desen



Informații comandă

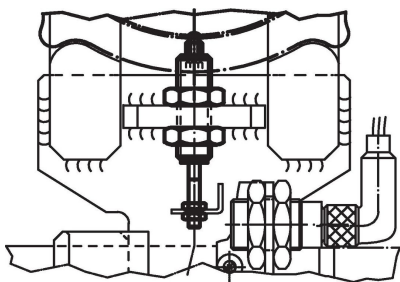
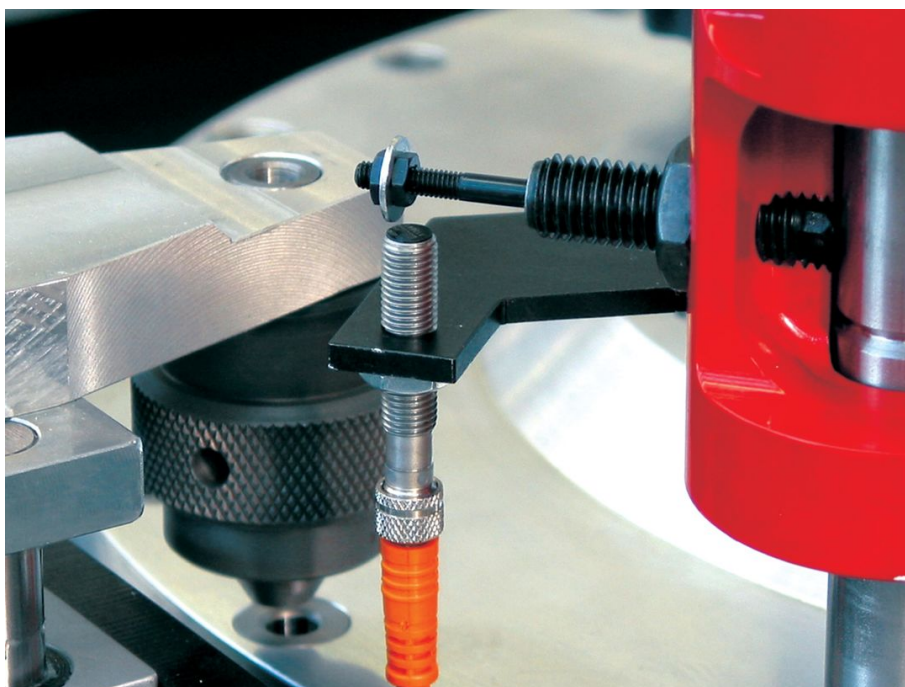
d ₁	s	d ₂	d ₃	Dimensiuni						R	SW	Forța arcului ¹⁾		[g]	Ref. Nr.	
				e	l ₁	l ₂	l ₃ min.	l ₄	F ₁			F ₂				
[mm]														[N]	[g]	
tip vârf, rotund – figura 1																
M 8	6	M2,5	–	3,5	50	32	9	–	1,75	3	4,1	7,6	22	25020.0008		
M10	8	M3	–	4,6	59	35	11	–	2,30	4	5,0	9,0	35	25020.0010		
M12	10	M4	–	5,8	68	38	14	–	2,90	5	5,1	11,0	51	25020.0012		
M16	12	M5	–	6,9	78	42	16	–	3,50	6	7,5	13,8	102	25020.0016		
tip vârf, ascuțit – figura 2																
M 8	6	M2,5	–	3,5	50	32	9	–	–	3	4,1	7,6	20	25020.0058		
M10	8	M3	–	4,6	59	35	11	–	–	4	5,0	9,0	29	25020.0060		
M12	10	M4	–	5,8	68	38	14	–	–	5	5,1	11,0	44	25020.0062		
M16	12	M5	–	6,9	78	42	16	–	–	6	7,5	13,8	87	25020.0066		

¹⁾ valoarea statistică medie

d ₁	s	d ₂	d ₃	Dimensiuni						R	SW [mm]	Forța arcului ¹⁾		[g]	Ref. Nr.
				e ~ [mm]	l ₁	l ₂	l ₃ min.	l ₄	F ₁ ~ [N]			F ₂ ~			
vârf cu filet exterior – figura 3															
M 8	6	M2,5	M2,5	3,5	50	32	9	4	–	3	4,1	7,6	29	25020.0108	
M10	8	M3	M3	4,6	59	35	11	5	–	4	5,0	9,0	36	25020.0110	
M12	10	M4	M4	5,8	68	38	14	6	–	5	5,1	11,0	54	25020.0112	
M16	12	M5	M5	6,9	78	42	16	7	–	6	7,5	13,8	102	25020.0116	

¹⁾ valoarea statistică medie

Exemplu de aplicație



Reclamație

Conform RoHS

Conține plumb – conform excepțiilor 6a / 6b / 6c.

Conține substanțe SVHC >0,1% w/w

Conține plumb - lista SVHC [REACH] din 27.06.2024.

Conține substanțe din Declarația 65



Prin expunere plumbul poate provoca cancer și afectarea fertilității
<https://www.P65Warnings.ca.gov/>

Nu conține Minerale de conflict

Acest produs nu conține substanțe desemnate drept „minerale de conflict” precum tantalul, staniul, aurul sau wolfram din Republica Democratică Congo sau din țările adiacente.