

Mânere palmiforme • DIN 6335 oțel inoxidabil turnat
EH 24631.



Descrierea produsului

Aceste mânere palmiforme sunt fabricate conform DIN 6335.

Material

Mâner

- Oțel inoxidabil A2, mat sablat

Desen

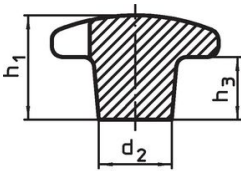


Figura 1

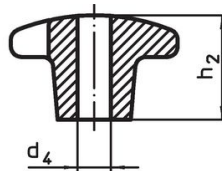


Figura 2

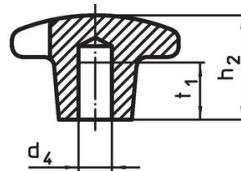


Figura 3

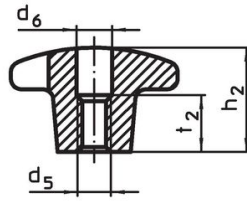
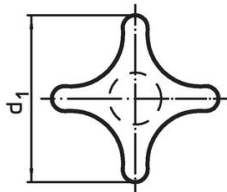


Figura 4

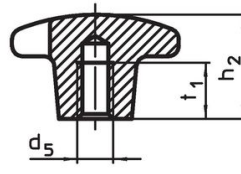
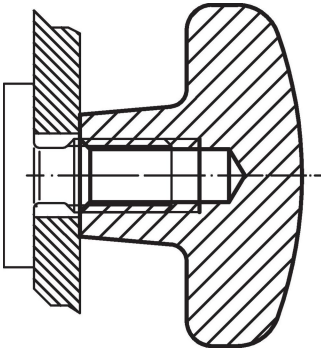


Figura 5

Informații comandă

d ₁	d ₂	d ₅	d ₆	Dimensiuni						[g]	Ref. Nr.
				h ₁	h ₂	h ₃	t ₁ min.	t ₂			
[mm]											
suprafață neprelucrată, forma A – figura 1											
32	12	–	–	21	–	10	–	–	–	41	24631.0032
40	14	–	–	26	–	14	–	–	–	70	24631.0040
50	18	–	–	34	–	20	–	–	–	128	24631.0050
63	20	–	–	42	–	25	–	–	–	227	24631.0063
cu filet, cu gaură de trecere, forma D – figura 4											
32	12	M 6	6,4	–	20	–	–	–	10	36	24631.0332
40	14	M 8	8,4	–	25	–	–	–	13	60	24631.0340
50	18	M10	10,5	–	32	–	–	–	16	100	24631.0350
63	20	M12	13,0	–	40	–	–	–	20	186	24631.0363
cu gaură înfundată filetată, forma E – figura 5											
32	12	M 6	–	–	20	–	12	–	–	38	24631.0432
40	14	M 8	–	–	25	–	15	–	–	70	24631.0440
50	18	M10	–	–	32	–	18	–	–	114	24631.0450
63	20	M12	–	–	40	–	22	–	–	205	24631.0463

Exemplu de aplicație



Reclamație

Conform RoHS

Sunt conforme Directivei 2011/65/UE și Directivei 2015/863.

Nu conțin materiale SVHC

Nu conține substanțe SVHC cu mai mult de 0,1% w/w - lista SVHC din 27.06.2024.

Nu conține substanțe din Declarația 65

Nu conține substanțe din Declarația 65.

<https://www.P65Warnings.ca.gov/>

Nu conține Minerale de conflict

Acest produs nu conține substanțe desemnate drept „minerale de conflict” precum tantalul, staniul, aurul sau wolfram din Republica Democratică Congo sau din țările adiacente.