

Mânere palmiforme • DIN 6335 fontă, acoperit cu plastic EH 24620.



Descrierea produsului

Aceste mânere palmiforme sunt fabricate conform DIN 6335.

Material

Mâner

- Fontă gri GG 20, acoperită cu plastic, portocaliu similar RAL 2004
- Fontă gri GG 20, acoperită cu plastic, negru similar RAL 9005

Desen

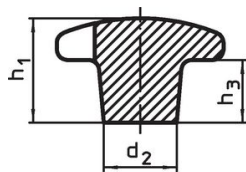


Figura 1

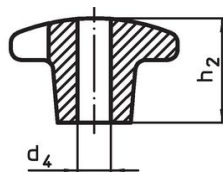


Figura 2

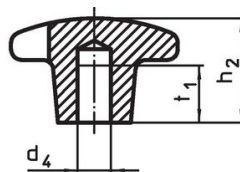


Figura 3

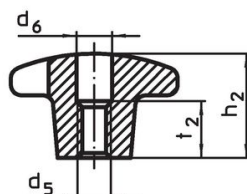
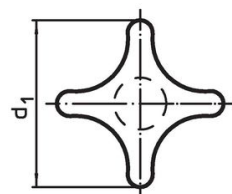


Figura 4

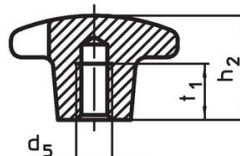
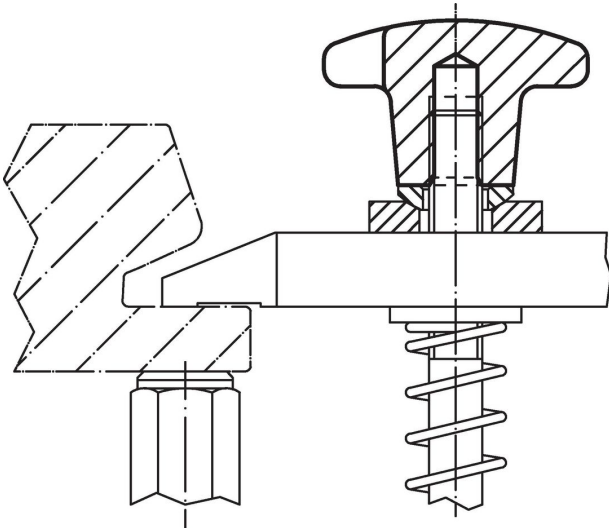


Figura 5

Informații comandă

d ₁	d ₂	Dimensiuni				h ₂	t ₁	[g]	Ref. Nr.
		d ₄ H7	d ₅	[mm]					
cu gaură înfundată, netedă, forma C – figura 3, portocaliu									
40	14	8	–	–	25	15	62	24620.0540	
50	18	10	–	–	32	18	106	24620.0550	
63	20	12	–	–	40	22	201	24620.0563	
80	25	16	–	–	50	28	353	24620.0580	
cu gaură înfundată, netedă, forma C – figura 3, negru									
40	14	8	–	–	25	15	62	24620.0640	
50	18	10	–	–	32	18	106	24620.0650	
63	20	12	–	–	40	22	201	24620.0663	
80	25	16	–	–	50	28	353	24620.0680	
cu gaură înfundată filetată, forma E – figura 5, portocaliu									
40	14	–	M 8	–	25	15	56	24620.0541	
50	18	–	M10	–	32	18	105	24620.0551	
63	20	–	M12	–	40	22	198	24620.0564	
80	25	–	M16	–	50	28	369	24620.0581	
cu gaură înfundată filetată, forma E – figura 5, negru									
40	14	–	M 8	–	25	15	56	24620.0641	
50	18	–	M10	–	32	18	105	24620.0651	
63	20	–	M12	–	40	22	198	24620.0664	
80	25	–	M16	–	50	28	369	24620.0681	

Exemplu de aplicație



Reclamație

Conform RoHS

Sunt conforme Directivei 2011/65/UE și Directivei 2015/863.

Nu conțin materiale SVHC

Nu conține substanțe SVHC cu mai mult de 0,1% w/w - lista SVHC din 27.06.2024.

Nu conține substanțe din Declarația 65

Nu conține substanțe din Declarația 65.

<https://www.P65Warnings.ca.gov/>

Nu conține Minerale de conflict

Acest produs nu conține substanțe desemnate drept „minerale de conflict” precum tantalul, staniul, aurul sau wolfram din Republica Democratică Congo sau din țările adiacente.