

Mânere palmiforme • DIN 6335 fontă gri
EH 24620.



Descrierea produsului

Aceste mânere palmiforme sunt fabricate conform DIN 6335.
Sablât sau vâlțuit.

Material

Mâner
• Fontă gri GG 20, lucios

Mai multe informații

Note

La cerere se pot livra cu diferite găuri sau tratamente speciale

Desen

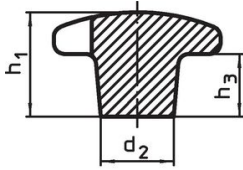


Figura 1

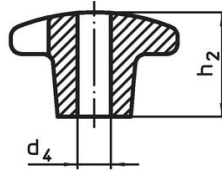


Figura 2

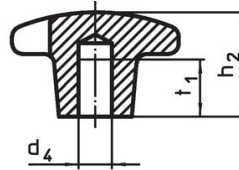


Figura 3

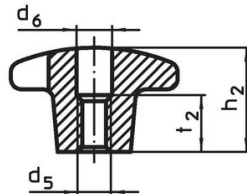
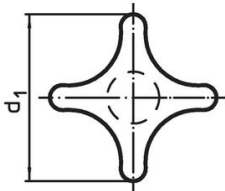


Figura 4

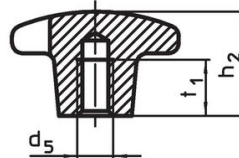


Figura 5

Informații comandă

d ₁	d ₂	d ₄ H7	d ₅	Dimensiuni						[g]	Ref. Nr.
				d ₆	h ₁	h ₂	h ₃	t ₁	t ₂		
[mm]											
suprafață neprelucrată, forma A – figura 1											
32	12	–	–	–	21	–	10	–	–	38	24620.0032
40	14	–	–	–	26	–	14	–	–	69	24620.0040
50	18	–	–	–	34	–	20	–	–	115	24620.0050
63	20	–	–	–	42	–	25	–	–	224	24620.0063
80	25	–	–	–	52	–	30	–	–	415	24620.0080
100	32	–	–	–	65	–	38	–	–	855	24620.0090
cu gaură netedă, transversală, forma B – figura 2											
32	12	6	–	–	–	20	–	–	–	34	24620.0132
40	14	8	–	–	–	25	–	–	–	59	24620.0140
50	18	10	–	–	–	32	–	–	–	95	24620.0150
63	20	12	–	–	–	40	–	–	–	171	24620.0163
80	25	16	–	–	–	50	–	–	–	338	24620.0180
100	32	20	–	–	–	63	–	–	–	709	24620.0190
cu gaură înfundată, netedă, forma C – figura 3											
32	12	6	–	–	–	20	–	12	–	36	24620.0232
40	14	8	–	–	–	25	–	15	–	61	24620.0240
50	18	10	–	–	–	32	–	18	–	99	24620.0250
63	20	12	–	–	–	40	–	22	–	195	24620.0263
80	25	16	–	–	–	50	–	28	–	380	24620.0280
100	32	20	–	–	–	63	–	36	–	648	24620.0290

d ₁	d ₂	d ₄ H7	d ₅	Dimensiuni						[g]	Ref. Nr.	
				d ₆ [mm]	h ₁	h ₂	h ₃	t ₁	t ₂			
cu filet, cu gaură de trecere, forma D – figura 4												
32	12	–	M 6	6,4	–	20	–	–	–	10	34	24620.0332
40	14	–	M 8	8,4	–	25	–	–	–	13	188	24620.0340
50	18	–	M10	10,5	–	32	–	–	–	16	97	24620.0350
63	20	–	M12	13,0	–	40	–	–	–	20	186	24620.0363
80	25	–	M16	17,0	–	50	–	–	–	20	339	24620.0380
100	32	–	M20	21,0	–	63	–	–	–	25	673	24620.0390
cu gaură înfundată filetată, forma E – figura 5												
32	12	–	M 6	–	–	20	–	12	–	–	35	24620.0432
40	14	–	M 8	–	–	25	–	15	–	–	56	24620.0440
50	18	–	M10	–	–	32	–	18	–	–	104	24620.0450
63	20	–	M12	–	–	40	–	22	–	–	199	24620.0463
80	25	–	M16	–	–	50	–	28	–	–	363	24620.0480
100	32	–	M20	–	–	63	–	36	–	–	725	24620.0490

Reclamație

Conform RoHS

Sunt conforme Directivei 2011/65/UE și Directivei 2015/863.

Nu conține materiale SVHC

Nu conține substanțe SVHC cu mai mult de 0,1% w/w - lista SVHC din 27.06.2024.

Nu conține substanțe din Declarația 65

Nu conține substanțe din Declarația 65.

<https://www.P65Warnings.ca.gov/>

Nu conține Minerale de conflict

Acest produs nu conține substanțe desemnate drept „minerale de conflict” precum tantalul, staniul, aurul sau wolfram din Republica Democratică Congo sau din țările adiacente.