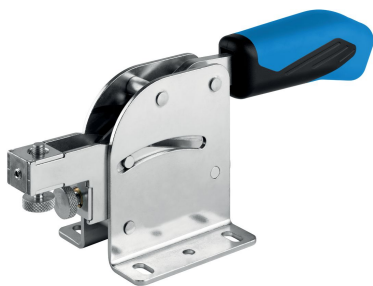


## Cleme combinate • cu talpă orizontală

EH 23330.



### Descrierea produsului

Clemă combinată este formată dintr-o clemă de împingere și o clemă verticală. Astfel, nu este necesară utilizarea unor cleme diferite. Mișcarea orizontală și verticală de prindere se realizează prin simpla utilizare a mânerului ergonomic. Se garantează astfel, poziționarea exactă și strângerea sigură dintr-o singură utilizare a clemei.

Clemele de fixare sunt fabricate din materiale de înaltă calitate și sunt destinate utilizării frecvente fără lubrifiere.

Cu mâner ergonomic rezistent la ulei format din 2 componente, cu suprafață de prindere mare și moale, pentru o ușurință în utilizare.

### Material

#### Clemă

- Oțel, zincat prin galvanizare, pasivat

#### Nit

- Oțel inoxidabil

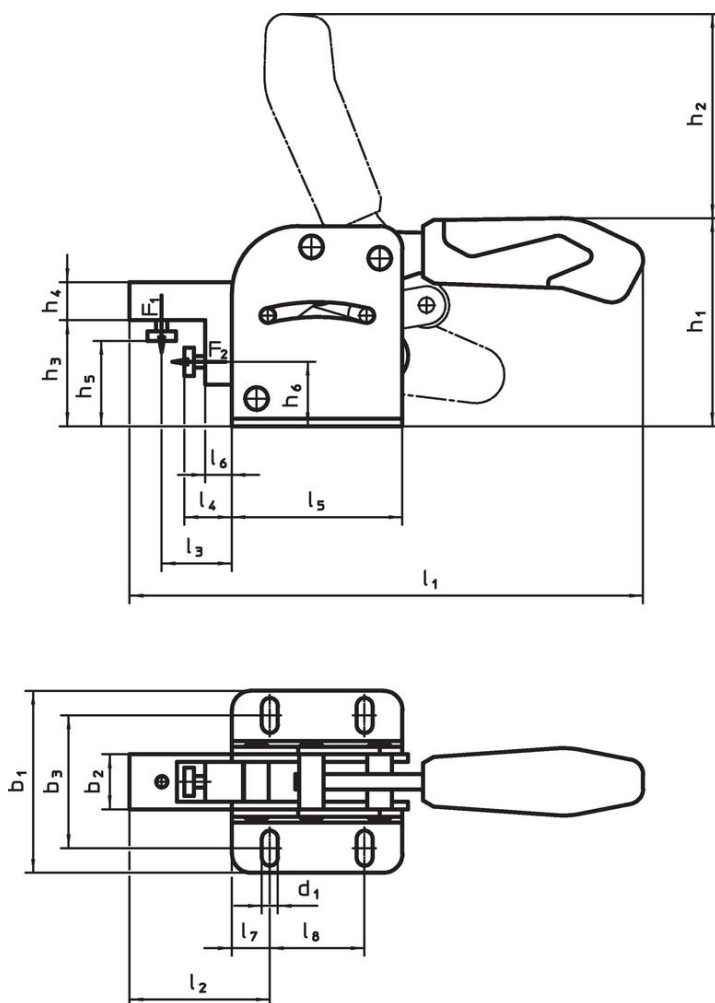
#### Mâner

- plastic

#### Șurub de fixare

- Oțel, călit, zincat prin galvanizare

### Desen



## Informații comandă

Mărimea nominală	Dimensiuni																		Forța de susținere		Temperatură		Ref. Nr.				
	d <sub>1</sub>	b <sub>1</sub>	b <sub>2</sub>	b <sub>3</sub>	h <sub>1</sub>	h <sub>2</sub>	h <sub>3</sub>	h <sub>4</sub>	h <sub>5</sub> min. max.	h <sub>5</sub> min. max.	h <sub>6</sub>	l <sub>1</sub>	l <sub>2</sub>	l <sub>3</sub>	l <sub>4</sub> min. max.	l <sub>4</sub> min. max.	l <sub>5</sub>	l <sub>6</sub>	l <sub>7</sub>	l <sub>8</sub>	F <sub>1</sub>	F <sub>2</sub>		min.	max.	[g]	
	[mm]																		[kN]		[°C]						
<b>Oțel</b>																											
2	5,5	53	17,0	34,5 – 39,5	74	62	36,0	12	25	32	22	150	33	15	5	10	55	0,5	7,5	40	1	1	-10	80	330	23330.4002	
3	6,5	75	19,5	48,5 – 61,5	94	87	46,0	16	30	40	28	219	56	32	14	24	75	9,0	12,5	50	2	2	-10	80	714	23330.4003	
4	8,5	96	29,0	60,0 – 80,0	110	106	55,5	20	40	50	34	270	74	37	20	30	90	14,0	20,0	50	3	3	-10	80	1618	23330.4004	

## Reclamație

### Conform RoHS

Sunt conforme Directivei 2011/65/UE și Directivei 2015/863.

### Nu conține materiale SVHC

Nu conține substanțe SVHC cu mai mult de 0,1% w/w - lista SVHC din 23.01.2024.

### Nu conține substanțe din Declarația 65

Nu conține substanțe din Declarația 65.

<https://www.P65Warnings.ca.gov/>

### Nu conține Minerale de conflict

Acest produs nu conține substanțe desemnate drept „minerale de conflict” precum tantalul, staniul, aurul sau wolfram din Republica Democratică Congo sau din țările adiacente.