

Bacuri de prindere • pentru clema flexibilă M 16 EH 23320.



Descrierea produsului

Bacurile de prindere pot fi folosite pentru clema pivotantă 23320.0016. Cu această clemă se pot mări sau reduce suprafețele de prindere.

Material

- Oțel cementat, nitrurat, tratat cu fosfat de magneziu

Desen

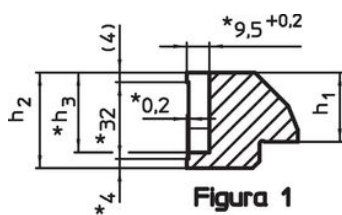


Figura 1

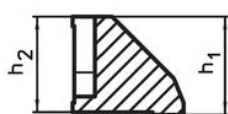


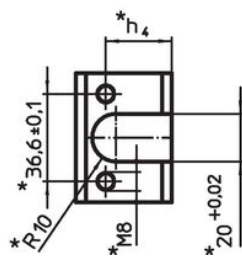
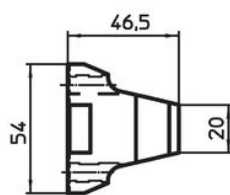
Figura 2



Figura 3



Figura 4

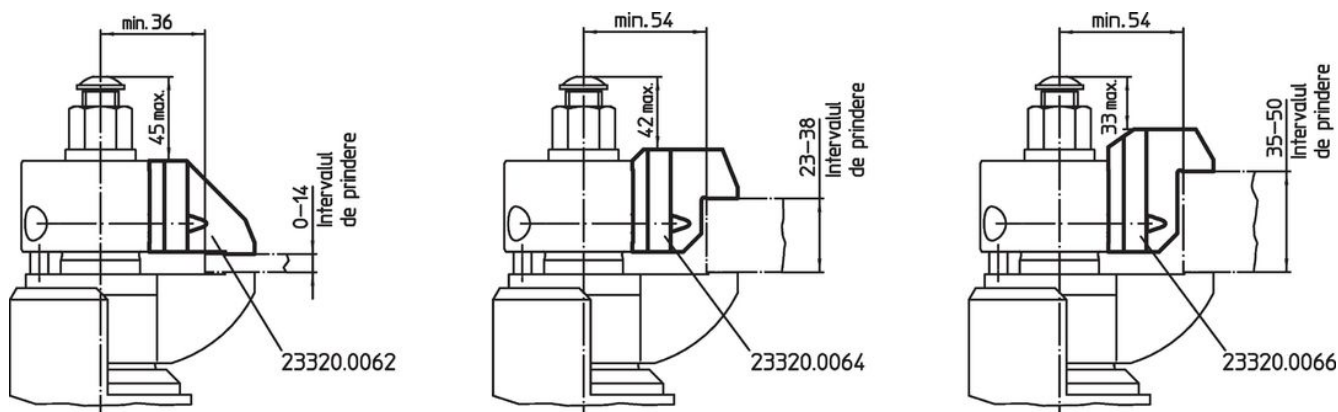


* În cazul bacurilor, la comandă trebuie luate în considerare specificațiile și materialul.

Informații comandă

Intervalul de prindere [mm]	Dimensiuni				[g]	Ref. Nr.
	h ₁	h ₂	h ₃	h ₄		
bac de prindere superior varianta standard – figura 1						
10 – 25	29,0	40	33,3	27,6	402	23320.0060
bac de prindere superior interschimbabil – figura 2						
0 – 14	41,0	40	33,3	27,6	380	23320.0062
bac de prindere superior interschimbabil – figura 3						
23 – 38	21,6	45	38,3	32,6	435	23320.0064
bac de prindere superior interschimbabil – figura 4						
35 – 50	18,6	54	47,3	41,6	500	23320.0066

Exemplu de aplicație



Reclamație

Conform RoHS

Sunt conforme Directivei 2011/65/UE și Directivei 2015/863.

Nu conține materiale SVHC

Nu conține substanțe SVHC cu mai mult de 0,1% w/w - lista SVHC din 23.01.2024.

Nu conține substanțe din Declarația 65

Nu conține substanțe din Declarația 65.

<https://www.P65Warnings.ca.gov/>

Nu conține Minerale de conflict

Acest produs nu conține substanțe desemnate drept „minerale de conflict” precum tantalul, staniul, aurul sau wolfram din Republica Democratică Congo sau din țările adiacente.