

## Bacuri de prindere standard • pentru clema flexibilă M 12 EH 23320.



### Descrierea produsului

Bacurile de prindere pot fi folosite pentru clemele pivotante 23320.0008, 23320.0010, 23320.0012 și 23320.0014.

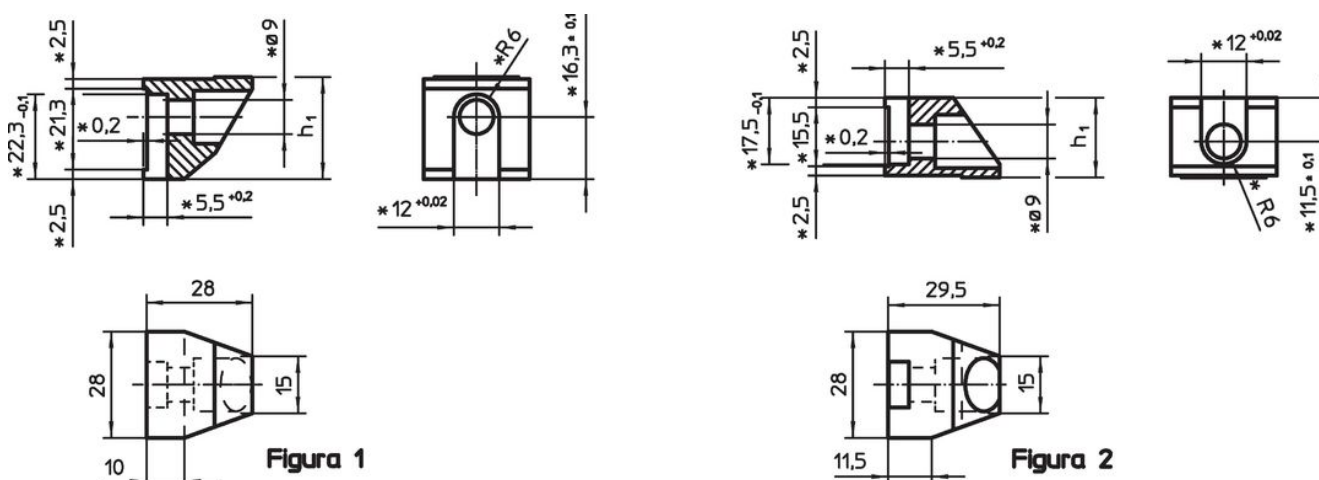
### Material

- Oțel cementat, nitrurat, tratat cu fosfat de magneziu

### Asamblare


Când se utilizează bacuri personalizate, este important să se introducă șurubul de strângere (M 8-12.9, 43 Nm) 10 mm în carcasa clemei pe bacul superior și 9 mm în carcasa clemei pe bacul inferior de prindere.

### Desen



\* În cazul bacurilor, la comandă trebuie luate în considerare specificațiile și materialul.

### Informații comandă

Intervalul de prindere [mm]	Dimensiuni $h_1$ -0,1 [mm]	 [g]	Ref. Nr.
<b>bac de prindere inferior, varianta standard – figura 1</b>			
–	26,8	99	23320.0050
<b>bac de prindere superior varianta standard – figura 2</b>			
0 – 12	21,0	69	23320.0052

### Reclamație

#### Conform RoHS

Sunt conforme Directivei 2011/65/UE și Directivei 2015/863.

#### Nu conține materiale SVHC

Nu conține substanțe SVHC cu mai mult de 0,1% w/w - lista SVHC din 27.06.2024.

#### Nu conține substanțe din Declarația 65

Nu conține substanțe din Declarația 65.

<https://www.P65Warnings.ca.gov/>

#### Nu conține Minerale de conflict

Acest produs nu conține substanțe desemnate drept „minerale de conflict” precum tantalul, staniul, aurul sau wolfram din Republica Democratică Congo sau din țările adiacente.