

## Cilindrii de ajustare a înălțimii

EH 23310.



### Descrierea produsului

Pentru creșterea înălțimii de strângere, a clemelor EH 23310. pot fi folosiți cilindrii de reglare a înălțimii. De asemenea, sunt utilizați în combinație cu știfturi de așezare (EH 22680.), pini (EH 22690.) și opritoare oscilante (EH 22730. - EH 22741.).

### Material

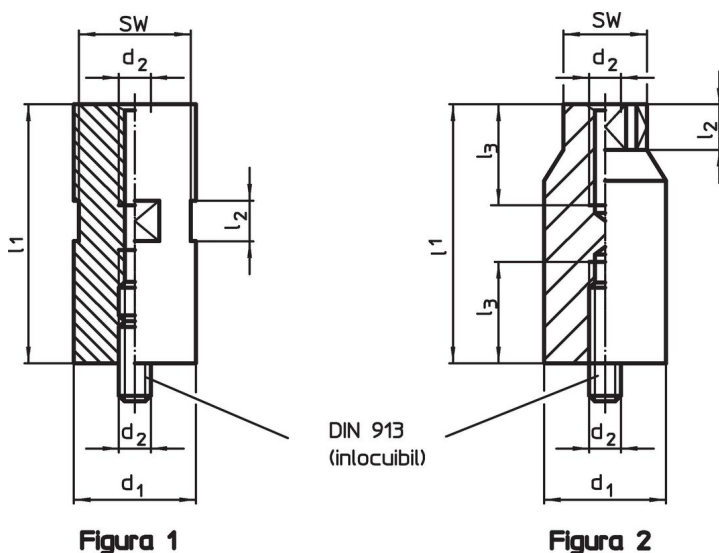
- Oțel, călit, brunat, șlefuit

### Mai multe informații

#### Produse asociate


- Știfturi de poziționare, striate sau ascuțite
- Știfturi de poziționare, știft profilat
- Știfturi
- Știfturi de poziționare, ajustabile
- Opritoare oscilante
- Opritoare oscilante, cu bilă din pulbere sinterizată, cu striții
- Opritoare oscilante, autoresetare
- Opritoare oscilante, cu bilă din oțel călit, striat și autoresetabil
- Opritoare oscilante, ajustabile
- Opritoare oscilante, ajustabil, cu autoresetare

### Desen

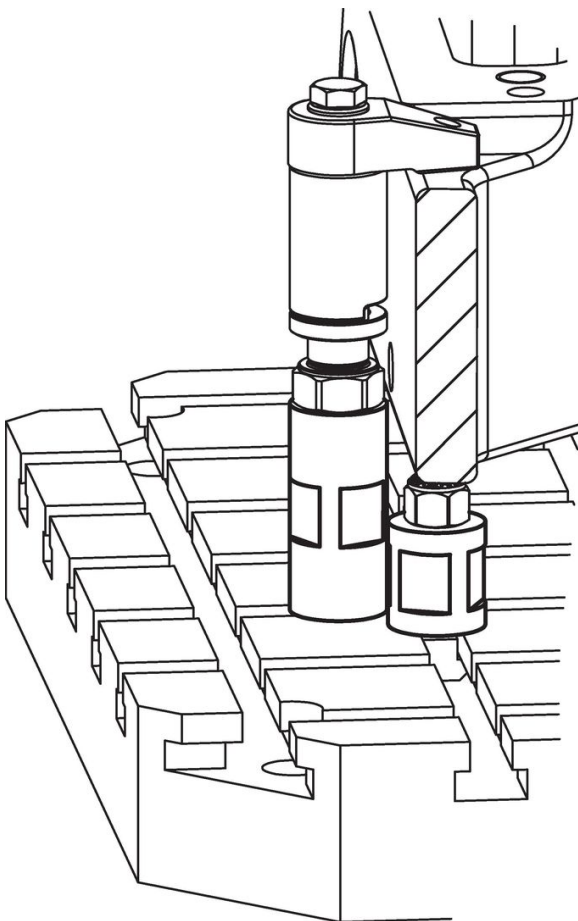


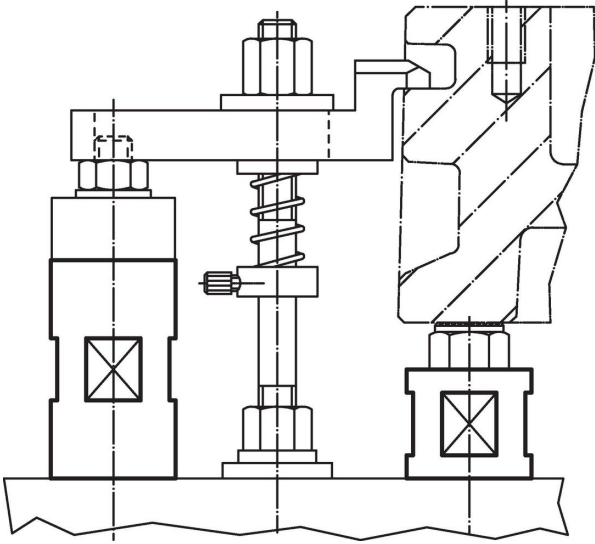
### Informații comandă

d <sub>1</sub> -0,1	l <sub>1</sub>	Dimensiuni			SW [mm]	[g]	Ref. Nr.
		d <sub>2</sub>	l <sub>2</sub>	l <sub>3</sub>			
[mm]							
<b>figura 1</b>							
25	20±0,01	M 8	10	–	22	75	<a href="#">23310.0125</a>
25	40±0,01	M 8	20	–	22	150	<a href="#">23310.0126</a>
25	80±0,01	M 8	20	–	22	306	<a href="#">23310.0127</a>
32	35±0,01	M10	20	–	27	202	<a href="#">23310.0130</a>
32	70±0,01	M10	20	–	27	411	<a href="#">23310.0132</a>
32	140±0,01	M10	20	–	27	848	<a href="#">23310.0134</a>
40	35±0,01	M12	20	–	36	336	<a href="#">23310.0140</a>
40	70±0,01	M12	20	–	36	673	<a href="#">23310.0141</a>
40	140±0,01	M12	20	–	36	1366	<a href="#">23310.0142</a>
40	35±0,01	M16	20	–	36	331	<a href="#">23310.0145</a>
40	70±0,01	M16	20	–	36	663	<a href="#">23310.0146</a>
40	140±0,01	M16	20	–	36	1330	<a href="#">23310.0147</a>

d <sub>1</sub> -0,1	Dimensiuni				SW [mm]	 [g]	Ref. Nr.
	l <sub>1</sub>	d <sub>2</sub>	l <sub>2</sub>	l <sub>3</sub>			
	[mm]						
60	35±0,01	M12	20	–	55	765	<a href="#">23310.0160</a>
60	70±0,01	M12	20	–	55	1533	<a href="#">23310.0161</a>
60	140±0,01	M12	20	–	55	3096	<a href="#">23310.0162</a>
60	35±0,01	M16	20	–	55	763	<a href="#">23310.0165</a>
60	70±0,01	M16	20	–	55	1522	<a href="#">23310.0166</a>
60	140±0,01	M16	20	–	55	3056	<a href="#">23310.0167</a>
60	50±0,01	M20	20	–	55	1087	<a href="#">23310.0170</a>
60	100±0,01	M20	20	–	55	2130	<a href="#">23310.0171</a>
60	200±0,01	M20	20	–	55	4335	<a href="#">23310.0172</a>
70	50±0,01	M24	25	–	65	1361	<a href="#">23310.0241</a>
70	100±0,01	M24	25	–	65	2721	<a href="#">23310.0242</a>
<b>figura 2</b>							
90	200±0,02	M24	35	50	65	8860	<a href="#">23310.0243</a>
90	300±0,02	M24	35	50	65	13820	<a href="#">23310.0244</a>

### Exemplu de aplicație





### Reclamație

Pentru detalii suplimentare despre conformitate, vă rugăm să selectați codul produsului dorit.