

Limitatoare • cilindric EH 23280.



Descrierea produsului

Canalul T permite o poziționare rapidă și precisă a piesei de lucru. Forma cilindrică a opritorului permite determinarea coordonatei punctului zero. Forma scurtă, care se caracterizează printr-o toleranță a înălțimii de $\pm 0,01$ mm, poate fi utilizată și la poziționare.

Material

Opritor

- Oțel, călit, șlefuit

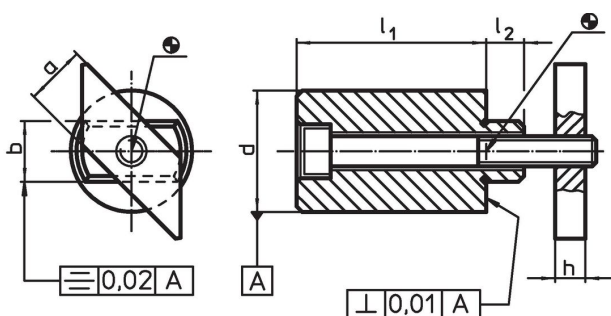
Placă de susținere

- Oțel, brunat

Șurub

- Oțel, calitatea 8.8 (ISO 4762)

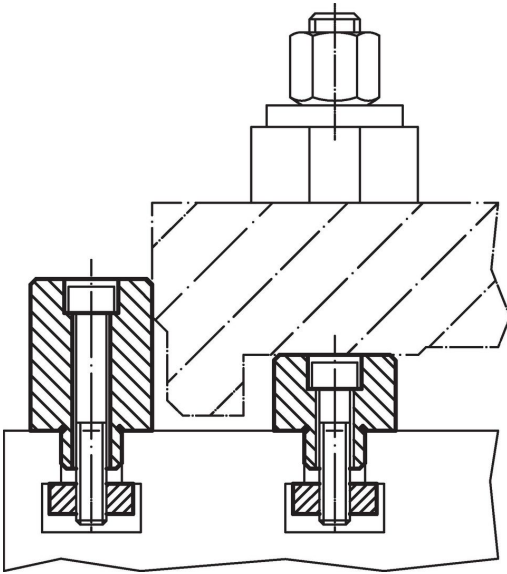
Desen



Informații comandă

Mărimea nominală canal [mm]	l_1	Dimensiuni					Șurub ISO 4762 [mm]	[g]	Ref. Nr.
		a -0,6	b h6	d $\pm 0,01$	h	l_2			
10	15 $\pm 0,01$	10	10	20	6	8	M 6 x 25	53	23280.0110
10	25 $\pm 0,20$	10	10	20	6	8	M 6 x 35	76	23280.0210
12	15 $\pm 0,01$	12	12	20	6	8	M 6 x 25	59	23280.0112
12	25 $\pm 0,20$	12	12	20	6	8	M 6 x 35	82	23280.0212
14	25 $\pm 0,01$	14	14	32	8	9	M 8 x 35	203	23280.0114
14	50 $\pm 0,20$	14	14	32	8	9	M 8 x 60	354	23280.0214
16	25 $\pm 0,01$	16	16	32	8	10	M 8 x 45	221	23280.0116
16	50 $\pm 0,20$	16	16	32	8	10	M 8 x 70	378	23280.0216
18	25 $\pm 0,01$	18	18	40	10	15	M10 x 50	367	23280.0118
18	50 $\pm 0,20$	18	18	40	10	15	M10 x 75	615	23280.0218
22	25 $\pm 0,01$	20	22	40	14	15	M10 x 55	440	23280.0122
22	50 $\pm 0,20$	20	22	40	14	15	M10 x 80	716	23280.0222
28	25 $\pm 0,01$	22	28	46	16	20	M12 x 60	661	23280.0128
28	50 $\pm 0,20$	22	28	46	16	20	M12 x 90	1259	23280.0228

Exemplu de aplicație



Reclamație

Conform RoHS

Conține plumb – conform excepțiilor 6a / 6b / 6c.

Conține substanțe SVHC >0,1% w/w

Conține plumb - lista SVHC [REACH] din 23.01.2024

Conține substanțe din Declarația 65



Prin expunere plumbul poate provoca cancer și afectarea fertilității
<https://www.P65Warnings.ca.gov/>

Nu conține Minerale de conflict

Acest produs nu conține substanțe desemnate drept „minerale de conflict” precum tantalul, staniul, aurul sau wolfram din Republica Democratică Congo sau din țările adiacente.